

學生證掛失作業

重要通知：自5月1日起，學生證掛失作業全面升級為「官網系統化申請」

配合一卡通公司政策，我們將於2026年5月1日起，全面取消紙本/傳真掛失作業，改由一卡通官方網站系統進行數位化申請。

申請流程

數位化3大優點

- 1.安全：個資不外洩
- 2.快速：取消紙本傳真
- 3.精準：減少辨識錯誤



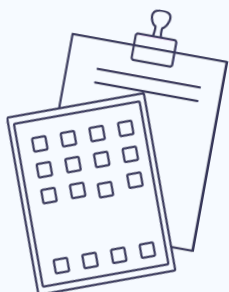
1.線上填寫資料

至單一登入平台>公用>學生證補發
學校資料請選擇：

高雄市苓雅區高雄師範大學



學生申請掛失操作手冊



2.填寫紙本取件單

請至教務組領取或到教務組網站自行下載取件單填寫



3.出納組繳費

至總務處出納組繳交費用



4.繳回單據等待取件

繳費後須拿取單據
並繳回教務組後等待通知