

國立高雄師範大學 106 學年度學士班轉學生招生考試試題

系所別：美術學系二年級

科 目：美術史與美術理論

※注意：1.不必抄題，作答時請將試題題號及答案依照順序寫在答案卷上，於本試題上作答者，不予計分。

2.限用藍色或黑色之鋼筆、原子筆作答，以鉛筆或其他顏色作答者不予計分。

一、選擇題（每題 2%，共 40%）

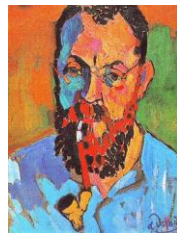
- 1.《古畫品錄》的作者為：
(A) 謝赫 (B) 衛協 (C) 顧愷之 (D) 張彥遠
2. 史料記載作畫線條「連綿不斷」，有「一筆畫」之稱的畫家是：
(A) 蕭繹 (B) 顧愷之 (C) 張僧繇 (D) 陸探微
3. 「外師造化，中得心源」這句話對中國繪畫理論影響很大。提出的是：
(A) 王維 (B) 張璪 (C) 張宣 (D) 周昉
4. 下列哪一件五代的山水畫，不是披麻皴法所作：
(A)《匡廬圖》(B)《瀟湘圖》(C)《夏山圖》(D)《夏景山口待渡圖》
5. 畫作左下方署有一行「付子居寶習」小字題跋的作品是：
(A)《江行初雪圖》(B)《溪岸圖》
(C)《寫生珍禽圖》(D)《五牛圖》
6. 現在收藏在日本京都大德寺的《觀音、猿、鶴》三聯幅，其作者為：
(A) 李唐 (B) 梁楷 (C) 牧谿 (D) 石恪
7. 畫石如「卷雲」，畫樹如「蟹爪」，好用淡墨的山水畫家是：
(A) 范寬 (B) 李唐 (C) 董源 (D) 李成
8. 現今《清明上河圖》，臨本、偽本甚多，真本為：
(A)《易簡本》(B)《寶笈三編本》
(C)《沈源本》(D)《東府同觀本》

(背面有題 續翻背面)

系所別：美術學系二年級

科 目：美術史與美術理論

9. 元代畫家受米芾和米友仁影響的是：
(A) 高克恭 (B) 趙孟頫 (C) 黃公望 (D) 王蒙
10. 下列何者不歸屬「吳門畫派」畫家：
(A) 唐寅 (B) 陳淳 (C) 吳偉 (D) 仇英
11. 下列何者不屬於米開朗基羅的作品？
(A) 聖母憫子像 (B) 摩西像
(C) 聖德蕾莎的迷醉 (D) 大衛像
12. 法國新藝術運動的代表者吉瑪 (H. Guimard) 以設計什麼作品聞名？
(A) 巴黎歌劇院 (B) 巴黎埃菲爾鐵塔
(C) 巴黎凱旋門 (D) 巴黎地鐵出入口
13. 英國前拉斐爾派於 1848 年成立時其主要成員不包括下列何人？
(A) 亨特 (Hunt) (B) 米雷 (Millais)
(C) 羅塞提 (Rossetti) (D) 伯恩瓊斯 (Burne-Jones)
14. 下列藝術家中何人以繪製風俗畫著稱？
(A) 維梅爾 (Vermeer) (B) 雷諾茲 (Reynolds)
(C) 大衛 (David) (D) 康斯坦伯 (Constable)
15. 右圖為何人何作？
(A) 德漢 (Derain) 的馬蒂斯像
(B) 梵谷的高更像
(C) 葛利斯 (Gris) 的畢卡索像
(D) 塞尚的自畫像



系所別：美術學系二年級

科 目：美術史與美術理論

18.德拉克洛瓦 (Delacroix) 的《但丁之筏》取材自哪一部典籍？

- (A) 十日談 (B) 神曲 (C) 浮士德 (D) 唐璜

19.下列北方文藝復興藝術家中，最擅於裸女畫的為何人？

- (A) 魯本斯 (Rubens) (B) 阿爾特多弗 (Altdorfer)
(C) 克拉那赫 (Cranach) (D) 林布蘭 (Rembrandt)

20.下列何座建築物屬於拜占庭風格？

- (A) 巴黎聖母院 (B) 伊斯坦堡聖索菲亞大教堂
(C) 倫敦西敏寺 (D) 羅馬聖彼得大教堂

二、簡答題 (每題 6%，共 60%)

1. 愛琴海藝術涵蓋哪三個地理區域？
2. 哥德式教堂的主要特色為何？
3. 任舉一位浪漫主義風景畫家，並扼要說明其風格。
4. 你認為印象主義在繪畫上最重要的革新為何？
5. 超現實主義的主要藝術觀念為何？請簡述之。
6. 何謂「清初六家」？
7. 寫出傳為董源所作的三件作品？
8. 何謂「文人畫」？
9. 「三希堂」法帖，指的是哪三件墨跡？
10. 何謂「原始美術」？