

# 國立高雄師範大學 第19次空間規劃委員會會議工作報告

時間：108年11月20日(星期三)下午2時00分

地點：行政大樓6樓第3會議室

# 大 綱

學術單位空間使用現況

教師研究室使用現況

計畫辦公室經費貢獻度

申請新增空間

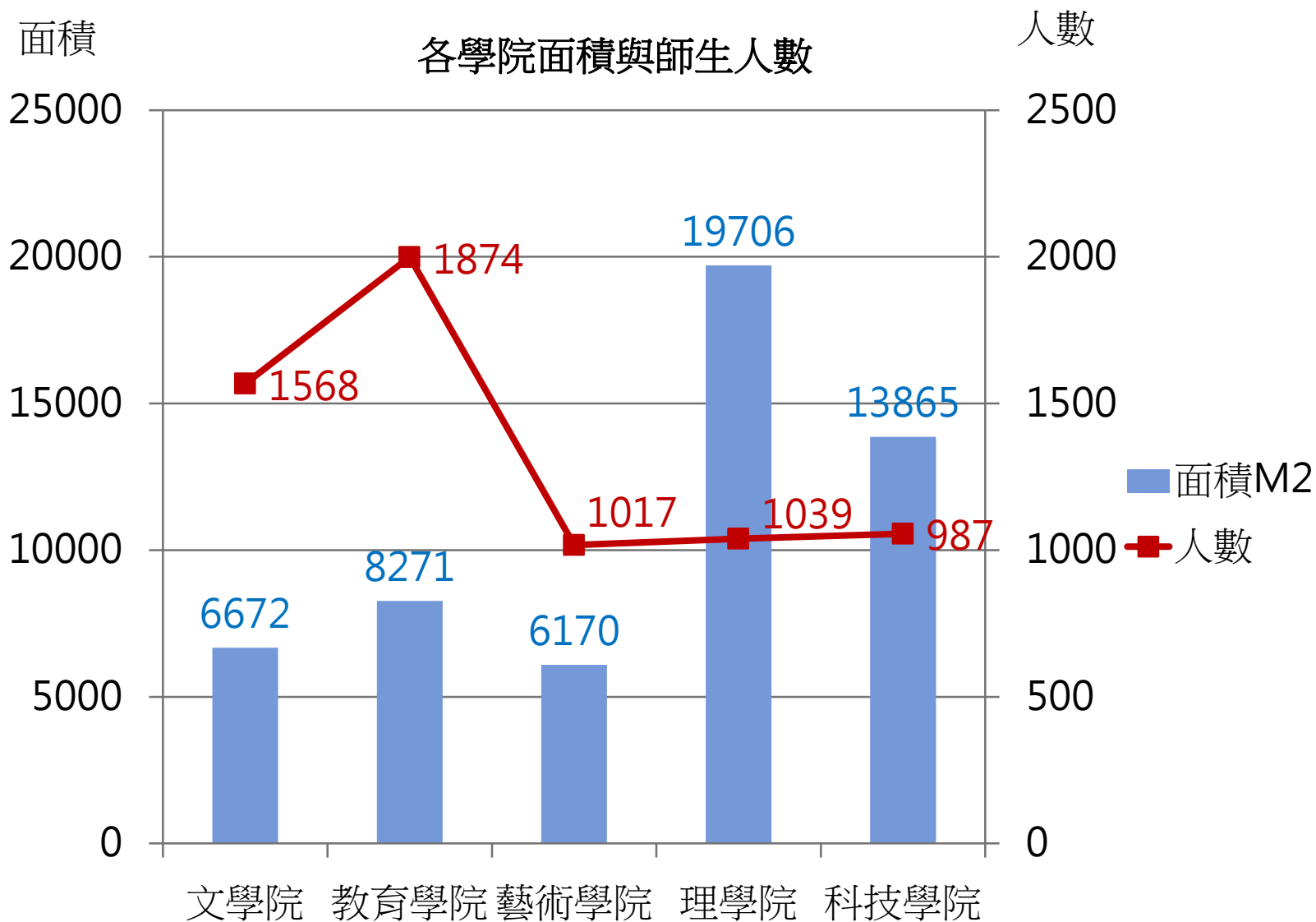
新研究大樓規劃

# 學術單位空間使用概況

3

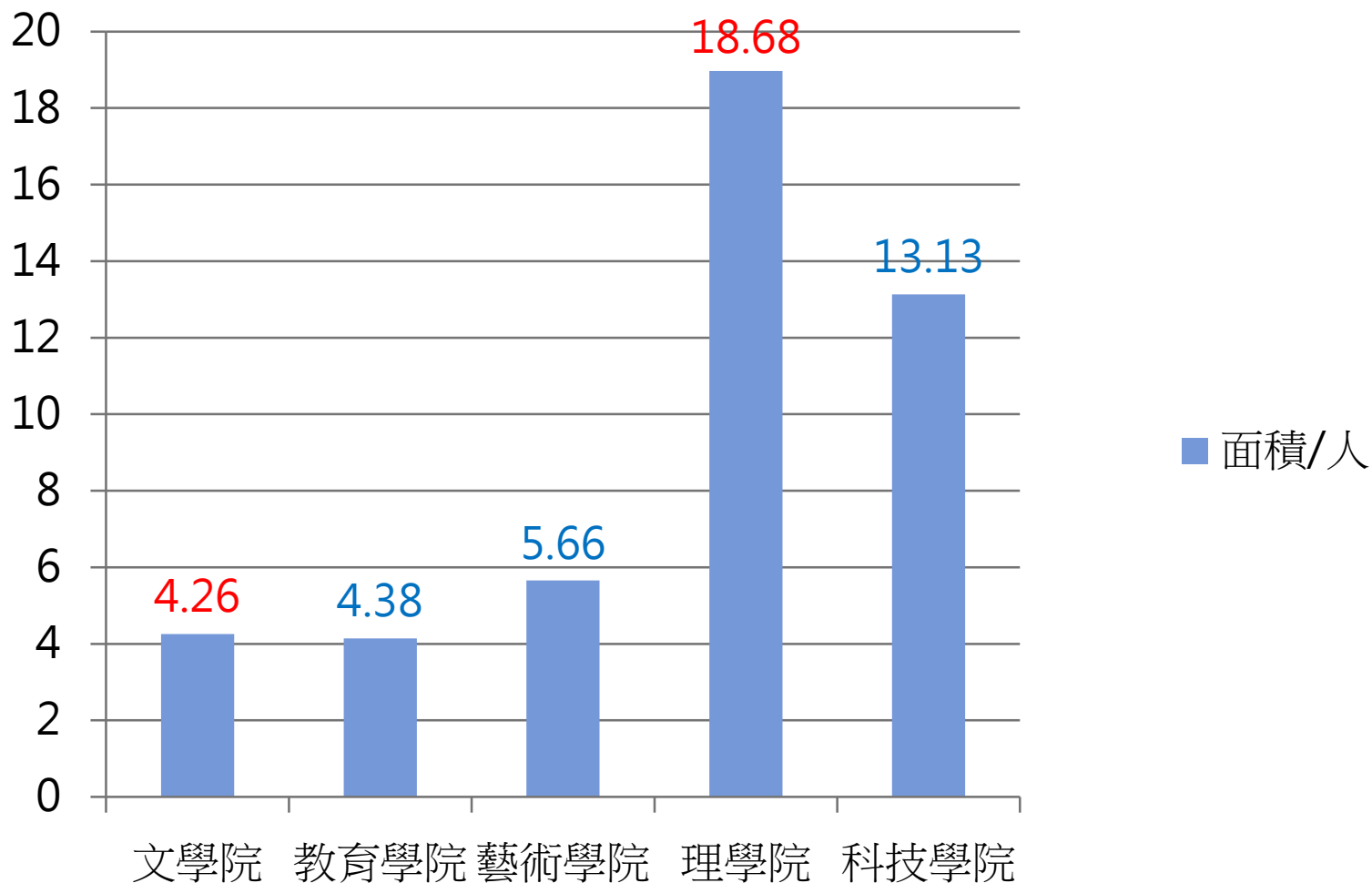
# 空間使用概況

- 行政單位空間使用現況(請詳閱附件第1-2頁)
- 學術單位空間使用現況(請詳閱附件第3-4頁)



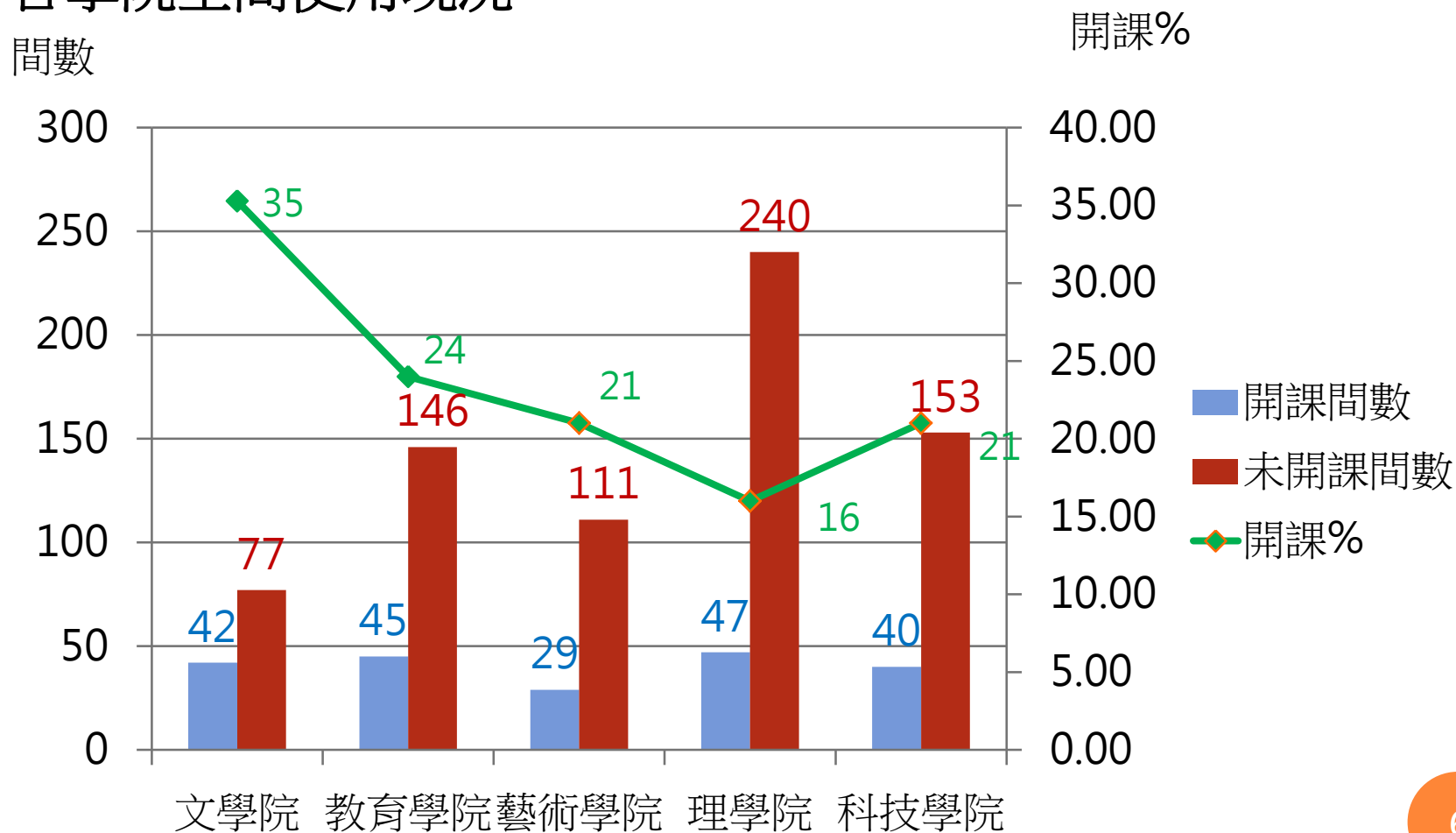
## 空間使用概況

### 各學院平均每人使用面積M<sup>2</sup>



# 空間使用現況

## 各學院空間使用現況

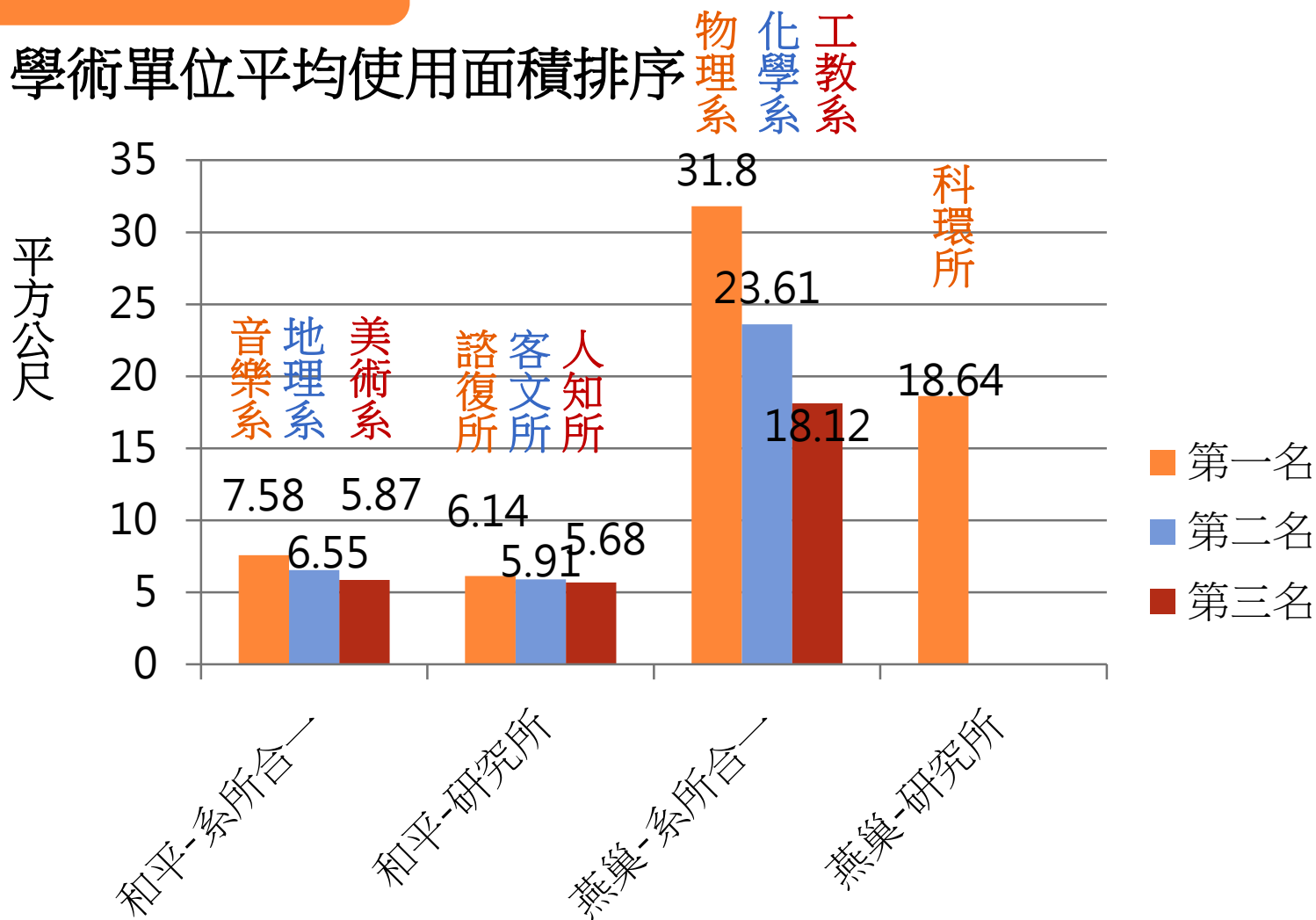


○ (請詳閱附件第3頁)

開課間數比率=203/930=21.83%

# 單位面積概況

## 學術單位平均使用面積排序



(請詳閱附件第4頁)

# 教師研究室使用現況



# 教師研究室使用情形

## 待借用研究室

請詳閱附件第5頁

校區	單位	待借數	備註
和平 (8間)	體育系	1	
	教育系	1	榮譽教授1間
	性別所	1	退休教授借用至108.12.31止
	視設系	1	
	地理系	1	
	特教系	1	
	通識中心	1	
燕巢 (24間)	科環所	4	
	軟工系	2	
	化學系	5	
	物理系	7	
	數學系	5	1(兼任教師)
	小計	30	2

# 計畫辦公室經費貢獻度

10

## 主持人經費貢獻度

申請計畫辦公室：

1. 目前**共14案**。隸屬校內計畫：場地使用費**500元/坪**(含水電)。
  - (1)行政管理費 $\geq$ 場地使用費，**免收費**。
  - (2)行政管理費 $\leq$ 場地使用費，**補差額**。
2. 校外計畫：場地使用費**950元/坪**(含水電)。
6. 計畫結束後，**空間需歸還學校，重新分配**。
7. 高教深耕案：3件未收費，112年計畫結束後，重新分配。
8. 到期續借：請送**計畫核准函+經費核定表**，重新核算。

(詳見附件第6-8頁)

# 申請新增空間



12

# 申請閒置空間

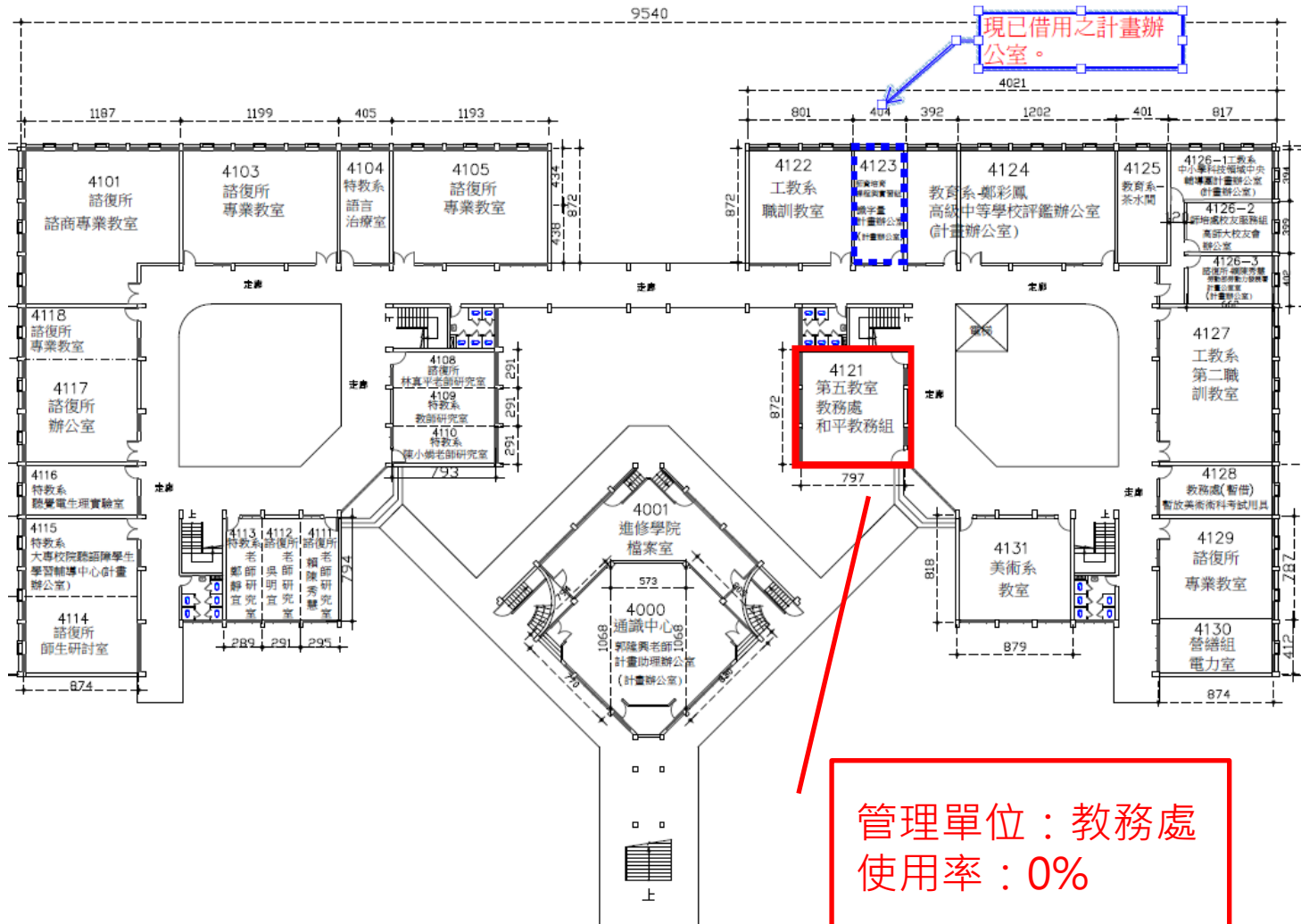
## ○ 現有閒置空間

校區	建物名稱	空間編號	間數
和平校區	活動中心	6411、6412、6413	3
	綜合大樓	4001-1至4001-12	12
	和平一路110巷7號	BC102趙慕鶴老師故居	1
燕巢校區	寰宇大樓	616	1
	高斯大樓	B07、B08、B09、B10、619、704、705、706、707、708、709、710、711、716、717、718、719	17

# 申請新增空間

## 綜合大樓1樓

方金雅教授：計畫辦公室(108/11-109/12)

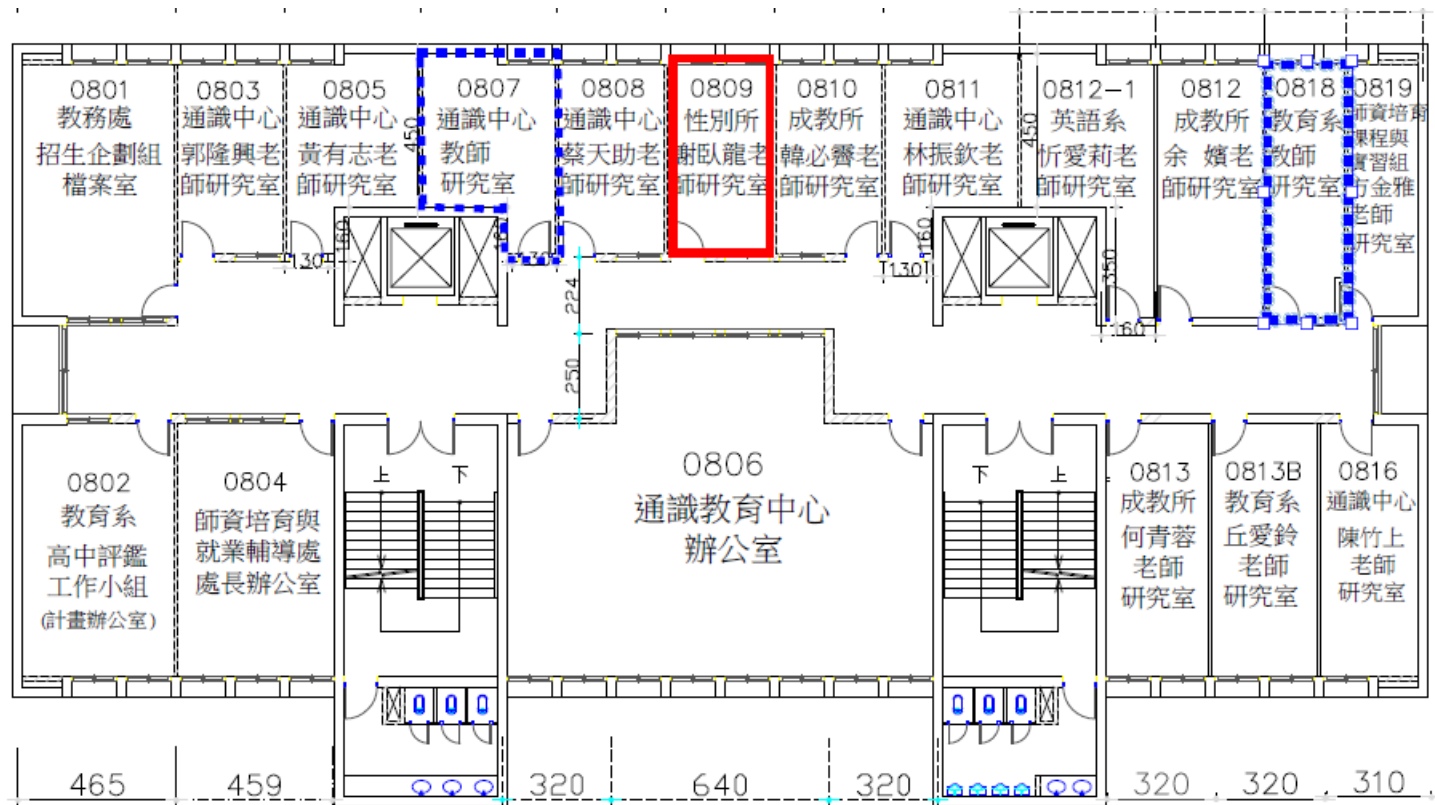


綜合大樓一樓平面圖 單位:公分

# 申請新增空間

## 行政大樓8樓

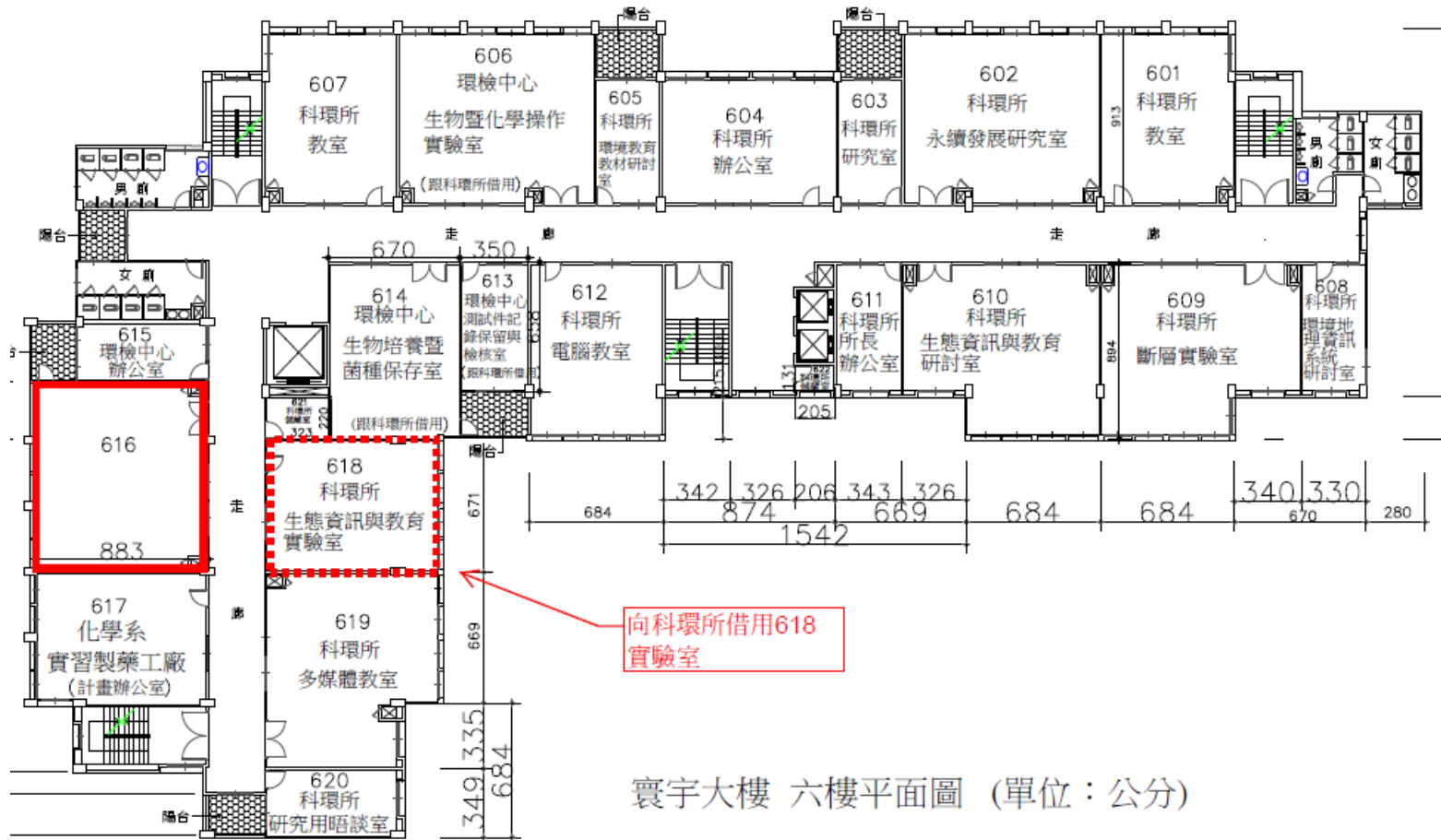
謝臥龍退休教授：計畫辦公室(109/01/01-109/07/31)



行政大樓 八樓平面圖 (單位：公分)

# 申請新增空間

## 廖麗貞教授：環檢中心設置有機農業驗證機構





# 申請新增空間

## 綜合大樓3樓

### 特教系：4303普通教室、學生研究室



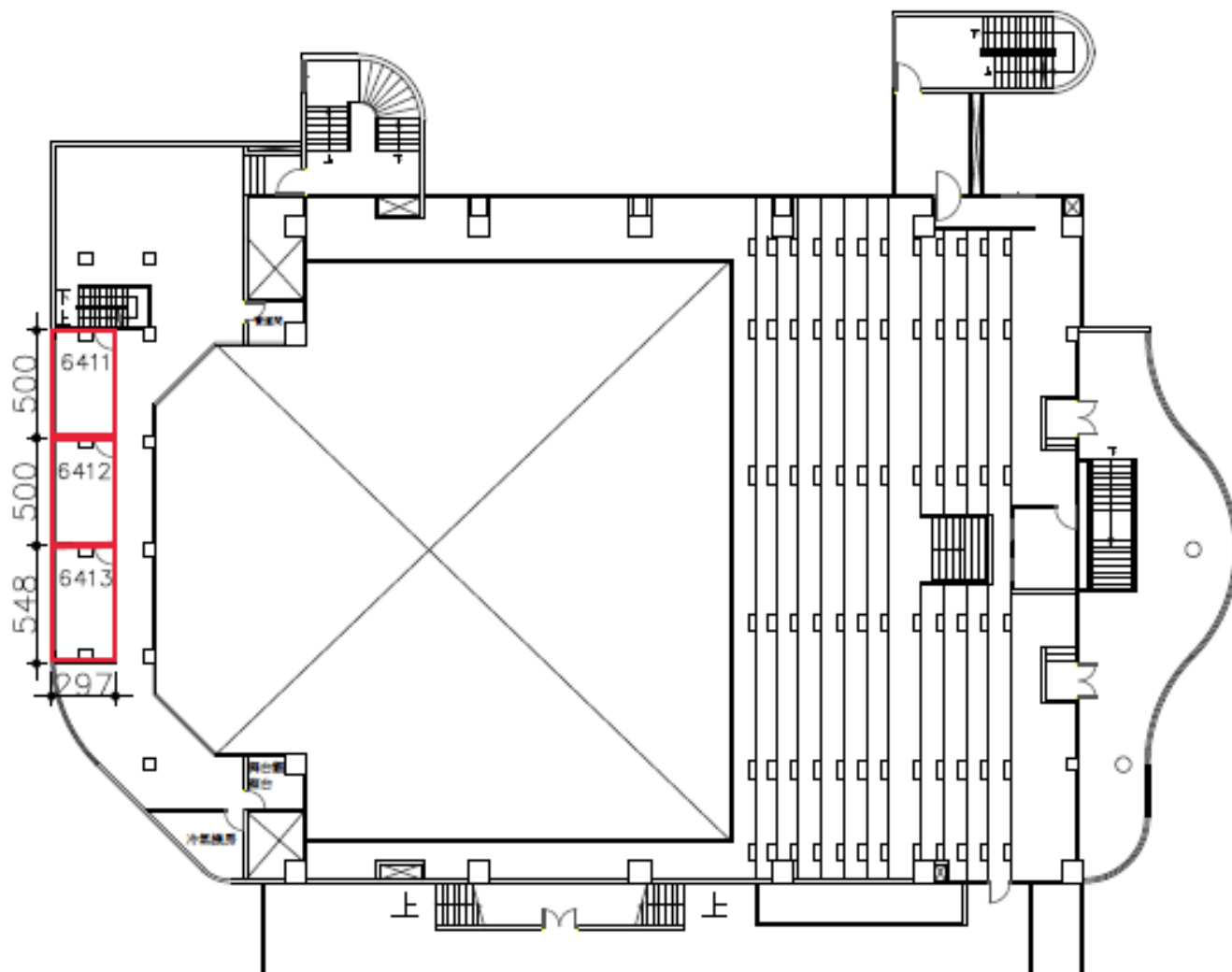
單位	間數	面積	人數	平均面積/人
特教大樓	25	864.00	305	3.86
綜合大樓	10	365.98		
小計	35	1229.98		

## 申請新增空間

空間需求單位—**無目標空間**，待分配。

單位	既有空間	人數	面積	新增空間
運產班	G135辦公室1間	70		<b>自然增班</b> -普通教室1間
東南亞研究中心	3002室辦公室1間		29.25	辦公室1間
東南亞研究中心	7001-1計畫辦公室		17.68	計畫辦公室1間
文書組	10間	6	382.06	公文交換中心1間

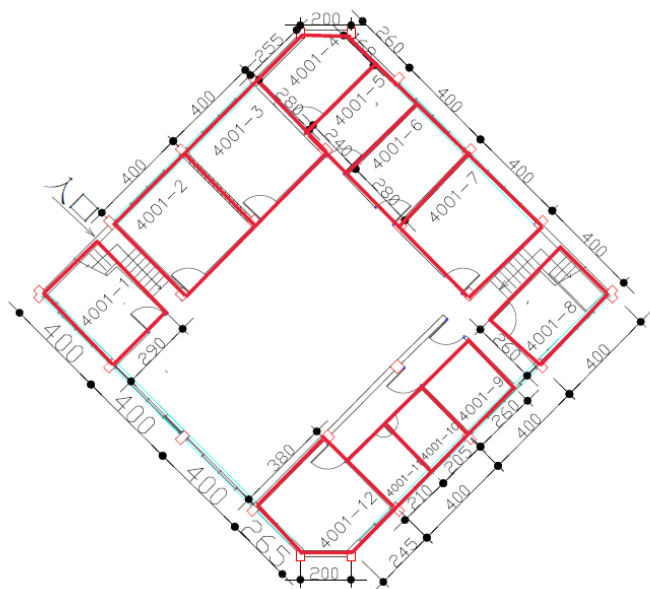
# 申請新增空間



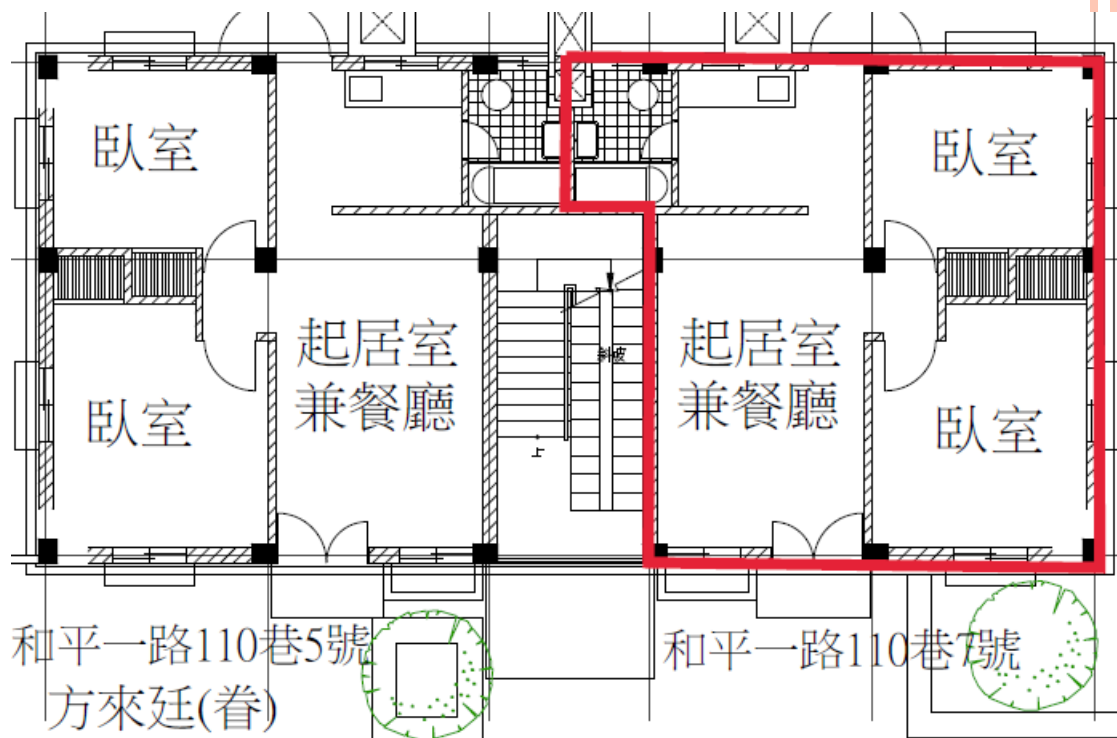
活動中心4樓

# 申請新增空間

## 綜合大樓地下室



綜合大樓地下室平面圖 單位：公分



和平一路110巷5、7號 (單位：公分)

## 申請新增空間

藝術學院：空間需求**11**間

1. 專業教室**3**間：(1)音樂系**演奏1**間；(2)視設系、美術系、藝產班、跨藝所**展演2**間。
2. 學生研究/創作/展覽室**8**間：(1)音樂系**琴房5**間(9-12坪)；(2)視設系、美術系、跨藝所**學生工作室3**間。
3. 盤點現有空間：

單位	間數	面積	人數	面積/人	備註
音樂系	60	1432	380	7.58	第15、17次會議各核配1間。
美術系	36	2229	189	5.87	
視設系	32	1676	309	5.42	
跨藝所	7	318	58	5.49	5317-1室改為學生研究室
藝產班	4	380	70	4.35	自然增班

## 申請新增空間

藝術學院：空間需求**11**間

1. 專業教室**3**間：(1)音樂系**演奏1**間；(2)視設系、美術系、藝產班、跨藝所**展演2**間。
2. 學生研究/創作/展覽室**8**間：(1)音樂系**琴房5**間(9-12坪)；(2)視設系、美術系、跨藝所**學生工作室3**間。

4. **目標空間**：(1)眷屬宿舍  
(2)活動中心2、3樓  
(3)行政大樓9樓或10樓

※申請單位既有空間，詳見資料附件第**11-15**頁

# 新研究大樓規劃

# 新研究大樓規劃

## 優先順序：

1. 研究室搬回家 8人
2. 新進教師未申請 4人
3. 配置集合研究室 40人
4. 暫配置獨立研究室 8人
5. 文學大樓違建 8人
6. 行政大樓10樓 10人

教師研究室	間數
行政大樓7樓	3間
行政大樓8樓	14間
小計	17間

總計95間

## 進駐新研究大樓人數統計表

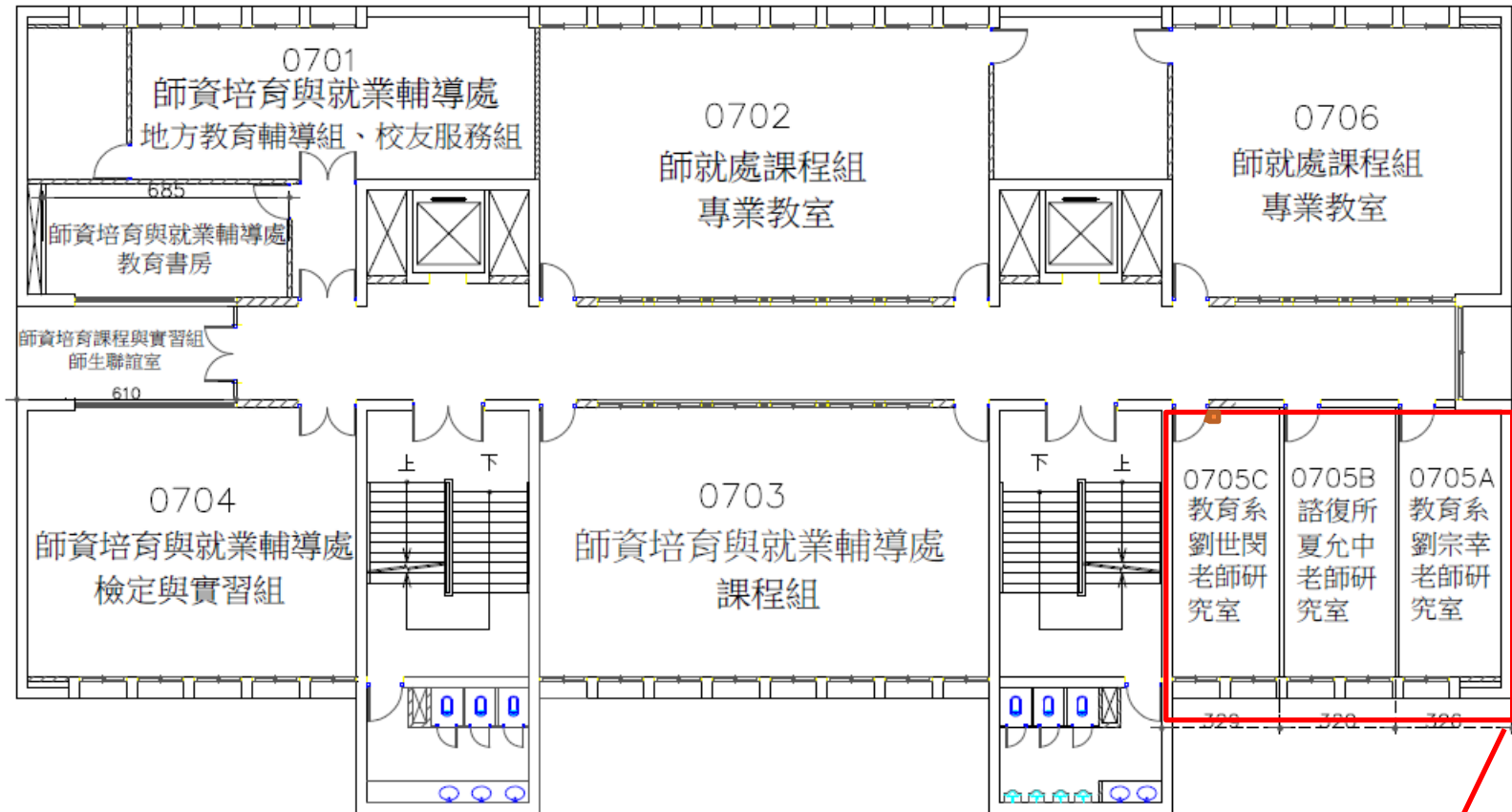
單位	加總 - 間數
<b>文學院</b>	54
地理系	6
客文所	4
英語系	14
國文系	18
華語所	3
經學所	4
臺研所	5
<b>師就處</b>	2
師就處	1
課程組	1
<b>教育學院</b>	22
人知所	4
成教所	2
事經系	9
性別所	3
諮復所	4
<b>總計</b>	78

進駐名單詳見附件第26-27頁



# 新研究大樓規劃

行政大樓7樓教師研究室分佈現況，名單詳見第28頁。



行政大樓七樓平面圖（單位：公分）

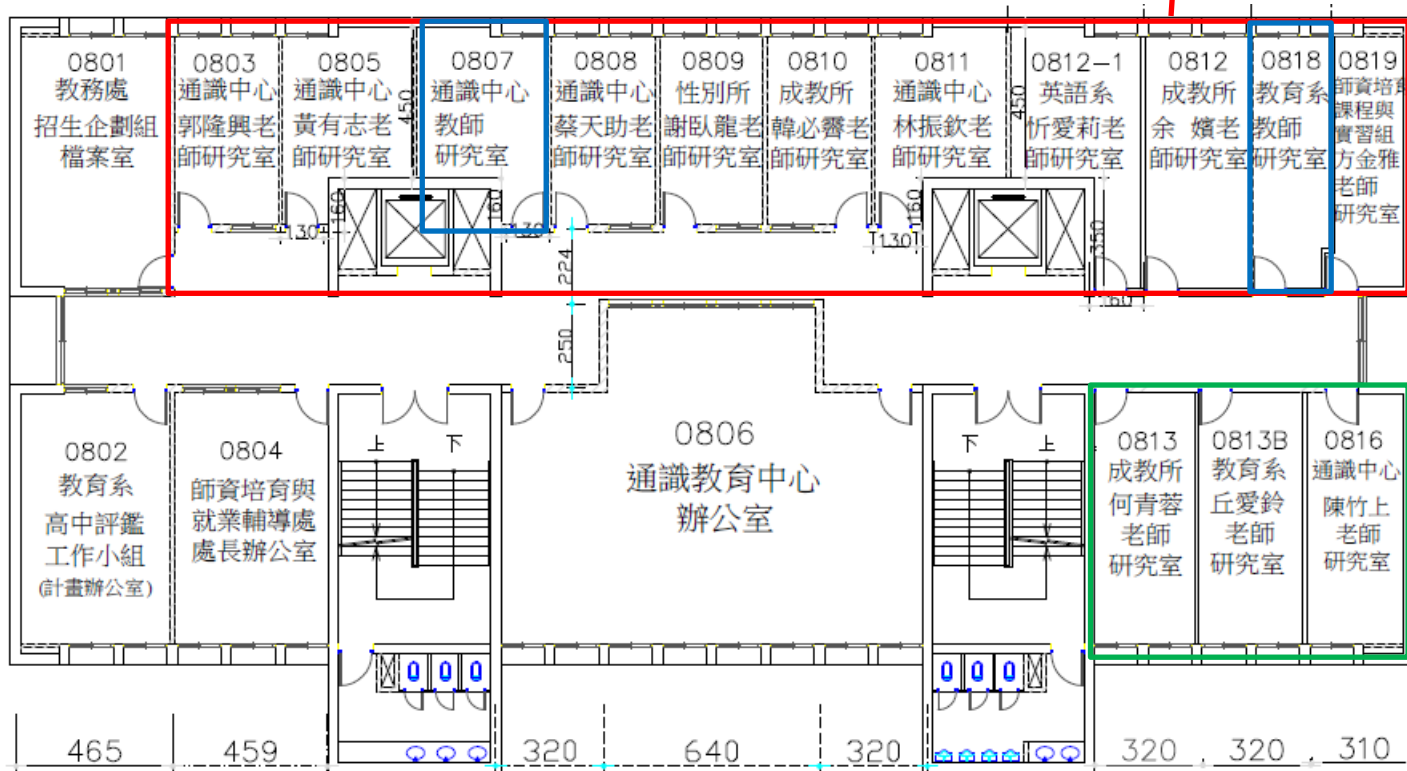
7樓3人

# 新研究大樓規劃

8樓：9人  
待借2間

8樓3人

行政大樓8樓教師研究室分佈現況，名單詳見第28頁。



行政大樓 八樓平面圖 (單位：公分)

# 新研究大樓規劃

4樓：教育學院22人、師就處2人。  
 5樓：文學院24人。  
 6樓：文學院24人。  
 7樓：文學院6人。  
 共78人。

項目	單位	數量	小計
原空間環境搬運、清潔費(含廢棄物)	20,000	10	200,000
窗簾	3,000	96	288,000
搬遷費(含紙箱/膠帶)	8,000	96	768,000
門牌(全棟)	2,000	136	272,000
小計			1,528,000



- 108年12月新研究大樓完工。
- 109年3月31日窗簾/門牌開標。
- 109年3月31日前確定進駐點。
- 109年5月31日搬遷開標。
- 109年7月初搬遷。

# 新研究大樓規劃

◎ 研究室搬遷後，

釋出空間歸還學校統籌分配或歸還原借用單位，下次會議討論。

釋出空間	間數	原管理單位
行政大樓10樓(1001-1012)	10	學校
教育大樓2樓(1213-1223)	4	教育系
教育大樓5樓1501	1	性別所
綜合大樓2樓4201(集合)	1	學校
綜合大樓2樓4207	1	地理系
綜合大樓3樓4304(集合)、4305-4306(集合)	2	學校
綜合大樓3樓4321	1	諮復所
綜合大樓4樓4403(集合)	1	文學院
綜合大樓4樓4412、4413	2	事經系
綜合大樓4樓4418(集合)、4419(集合)	2	國文系
綜合大樓4樓4420(集合)、4422(集合)	2	學校

綜合大樓配置平面圖

報告完畢，

敬請指導。