

高雄師範大學

第13次空間規劃委員會會議**工作報告**

時間：105年12月06日(星期二)上午9時

地點：行政大樓6樓第5會議室

# 大綱

單位面積排序

目前閒置空間

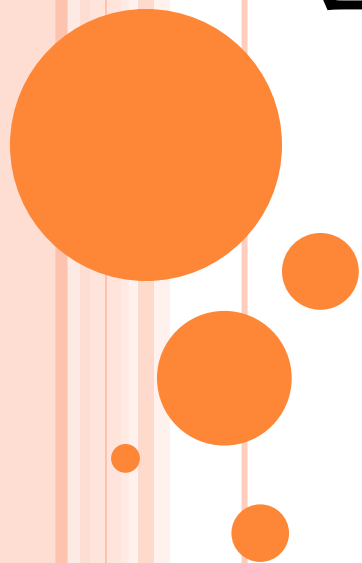
教師研究室使用情形

計畫辦公室使用情形

教室使用情形



# 單位面積排序



## 單位面積排序

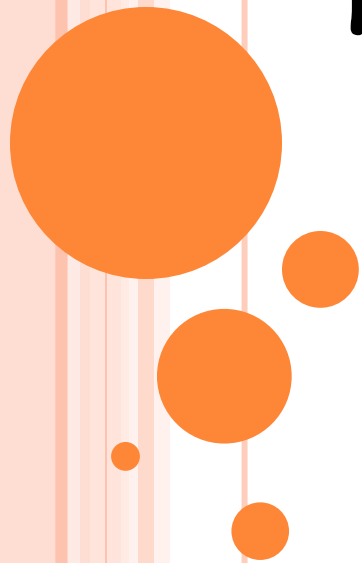
- 全校各單位使用空間面積排序
- 學術單位平均使用面積排序

校區	類型	第1名	第2名	第3名
和平校區	系所合一	音樂系	美術系	視設系
	研究所	諮復所	經學所	客文所
	學院	文學院	教育學院	藝術學院
燕巢校區	系所合一	物理系	化學系	生科系
	研究所	科環所		
	學院	理學院	科技學院	

問題：組織整併後，學校未收回空間統籌運用。如:2間辦公室。



# 目前閒置空間



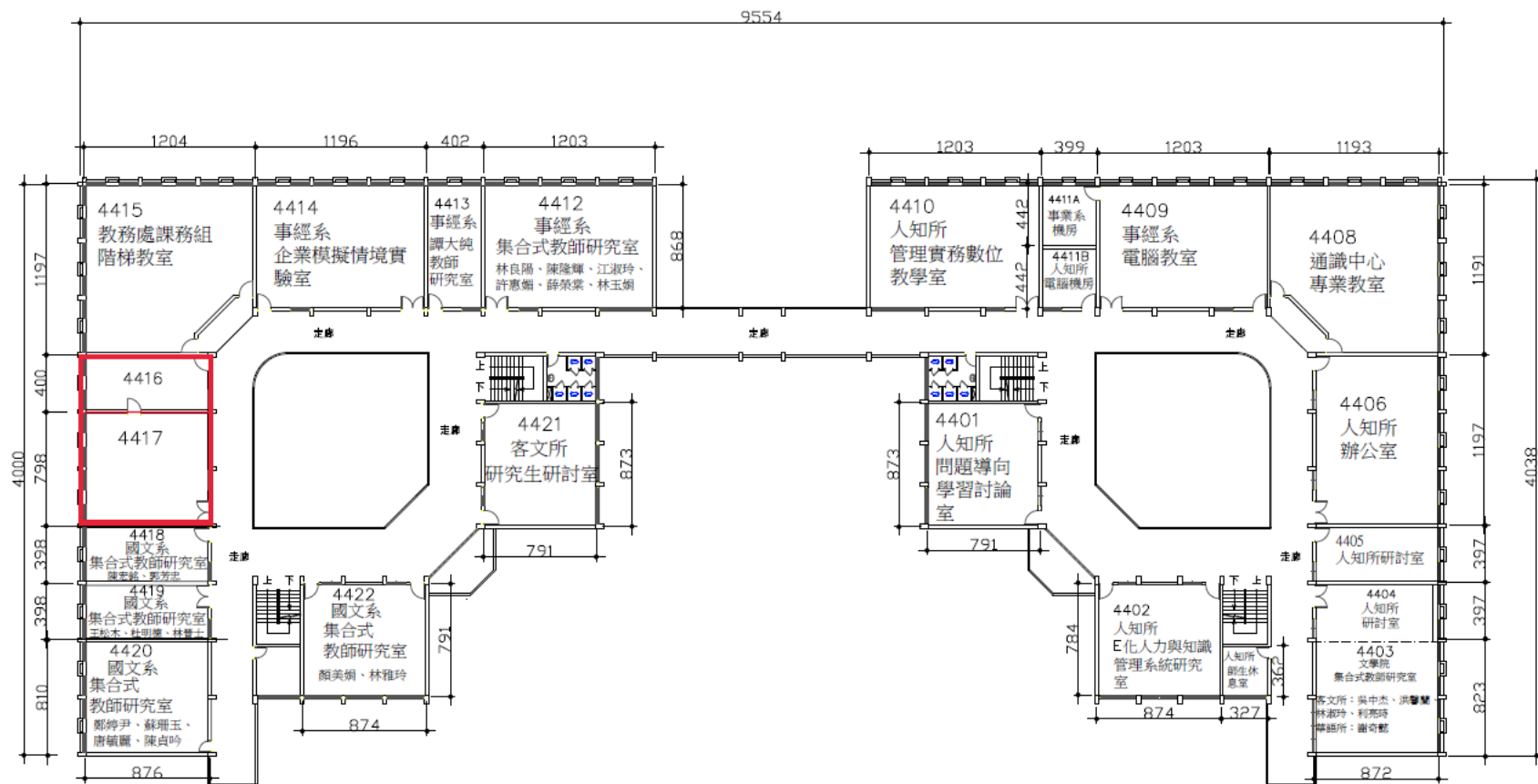
## 目前閒置空間

校區	建物名稱	空間號碼	樓層	面積(M <sup>2</sup> )	備註
和平	活動中心	空間1	3	14.85	
		空間2	3	14.85	
		空間3	3	16.28	
		空間4	4	14.85	
		空間5	4	14.85	
		空間6	4	16.28	
	綜合大樓	4416	4	48.16	因應研究大樓 拆除搬遷， <b>跨</b> <b>藝</b> 所釋出空間 未利用。
		4417	4	96.08	





# 目前閒置空間



綜合大樓四樓平面圖 單位：公分



## 目前閒置空間

校區	建物名稱	空間號碼	樓層	面積(M <sup>2</sup> )
燕巢	寰宇大樓	111	1	56.85
		616	6	85.65
		617	6	42.2
	高斯大樓	B07	B1	77.08
		B08	B1	83.3
		B09	B1	83.3
		B10	B1	53.46
		619	6	23.26



## 目前閒置空間

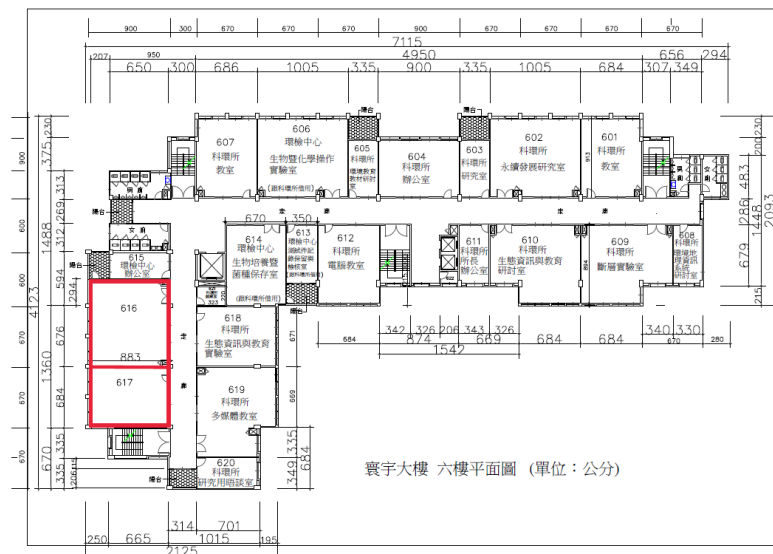
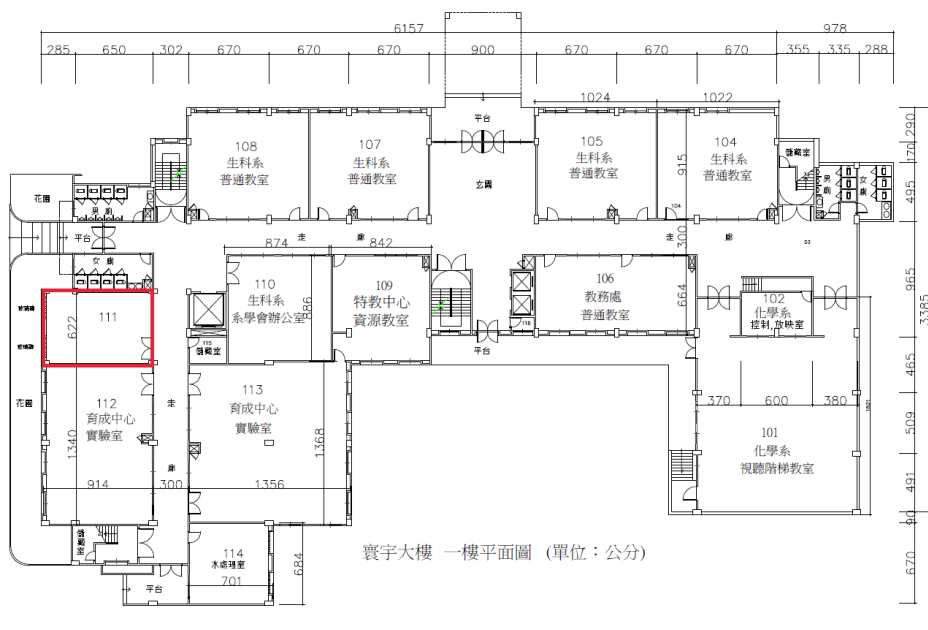
校區	建物名稱	空間號碼	樓層	面積(M <sup>2</sup> )
燕巢	高斯大樓	701	7	19.18
		704	7	39.31
		705	7	54.59
		706	7	50.49
		707	7	49.14
		708	7	50.53
		709	7	54.27
		710	7	51.46
		711	7	55.64
		716	7	52.06
		717	7	51.12
		718	7	52.56
719	7	29.08		

問題：

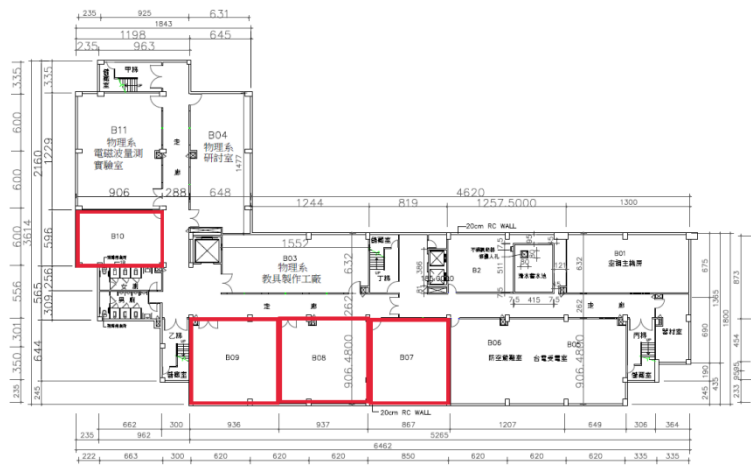
學校閒置空間釋出，無法收回協助需求單位(或人)。



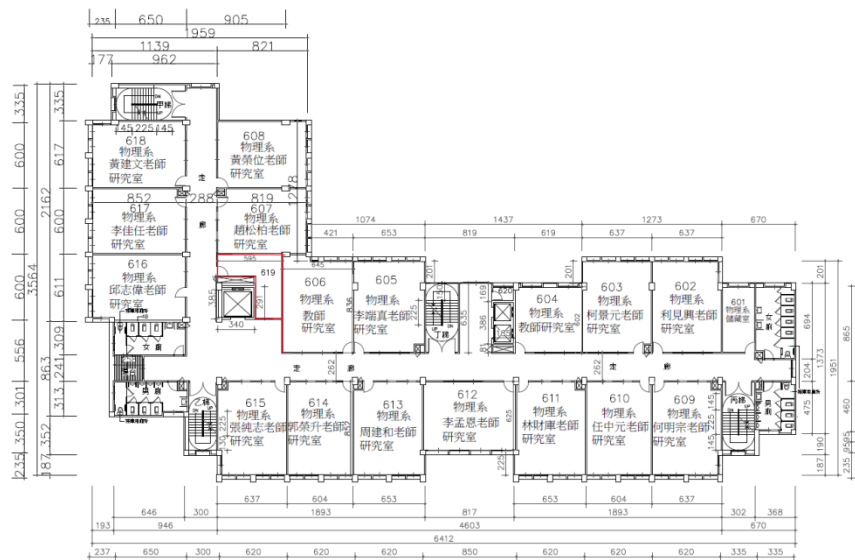
# 目前閒置空間



# 目前閒置空間



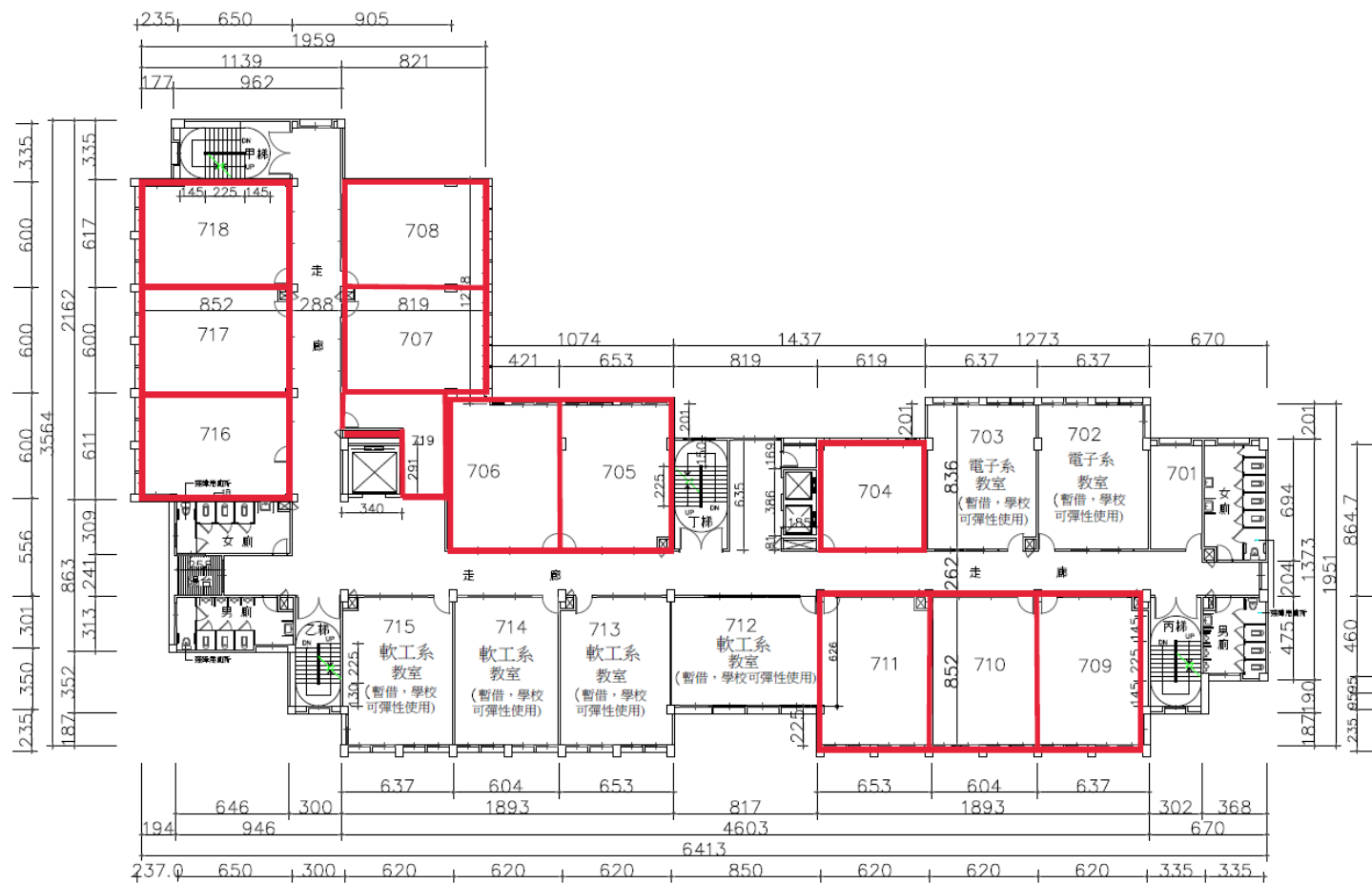
高斯大樓 地下室平面圖 (單位：公分)



高斯大樓 六樓平面圖 (單位：公分)



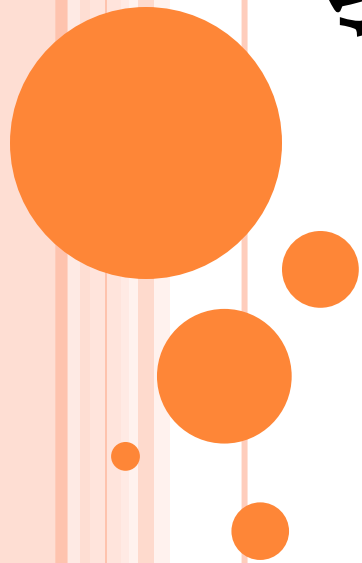
# 目前閒置空間



高斯大樓 七樓平面圖 (單位：公分)



# 教師研究室使用情形



## 教師研究室使用情形

### ○ 研究大樓拆遷集合研究室

項目	安置方式	間數
1	願意搬回家	11
2	5位退休人員搬回家	6
3	集合研究室	40
4	獨間研究室	8
	小計	65



## 教師研究室使用情形

- 研究大樓拆遷集合研究室
  - 獨立研究室

編號	借出單位	建物名稱	編號	原使用研究室者	安置系所教師人數
1	教育系	教育大樓	1213	陳蜜桃教授 補救教學研究室	人知所1名教授
2	教育系	教育大樓	1222	黃正鵠教授	人知所1名教師
3	教育系	教育大樓	1220	邱兆偉教授	成教所1名教師
4	教育系	教育大樓	1223	林生傳教授	事經系1名教師
5	成教所	教育大樓	1216	蔡培村教授	榮譽教授共同研究室
6	性別所	教育大樓	1501	性別所	性別所1名教師
7	地理系	綜合大樓	4207	地理系研究室	地理系1名教師
8	諮復所	綜合大樓	4321	諮復所	諮復所1名教師
9	事經系	綜合大樓	4413	諮商討論室	事經系1名教師
小計					8位教師， 1間榮譽教授共同研究室

105年榮譽教授研究室，已歸還5間。



## 教師研究室使用情形

- 研究大樓拆遷集合研究室
  - 集合研究室

問題：管理單位釋出空間，將來有需求時，學校無法提供空間。

編號	借出單位	建物名稱	空間編號	安置系所教師人數
1	美術系	綜合大樓	4201	經學所4位教師 國文系1位教師
2	教務處	綜合大樓	4304	台研所5位教師
3	特教系	綜合大樓	4305/4306	英語系8位教師
4	客文所	綜合大樓	4403	客文所4位教師 華語所1位教師
5	工教系	綜合大樓	4422	國文系2位教師
6	事經系	綜合大樓	4412	事經系6位教師
7	國文系	綜合大樓	4418	國文系2位教師
8	國文系	綜合大樓	4419	國文系3位教師
9	跨藝所	綜合大樓	4420	國文系4位教師
		小計		共40位教師

備註：借出單位使用率低於0.2，協商暫由學校統籌規劃，將來俟借出單位需求歸還。

# 教師研究室使用情形

## ○ 待借一般教師研究室

單位	待借間數	空間編號	用途不符規定
特教系	1	特教大樓	7212兼任教師
體育系	3	體育館6204-2、6204-5、6204-8	
視設系	1	藝術大樓5106	
科技學院	5	科技大學TC008~TC012等5間。	
工教系	4	科技大樓247、248、264、572	
軟工系	2	致理大樓424、430	
資教所		電算中心7204-2原孫培真研究室。	未經會議決議， ○○○辦公室。



## 教師研究室使用情形

### ○ 待借一般教師研究室


單位	待借間數	空間編號	用途不符規定
化學系	2	寰宇大樓406-1、505	
科環所	4	致理大樓501、502、503、506	
物理系	5	高斯大樓604、606	615張純志休退 605李端真助教 608黃榮位助教
數學系	5	致理大樓712、714、717、813 (蘇永在教授暫不用研究室)	MA611榮譽教授 MA721兼任教師
小計	28		5
合計		33	



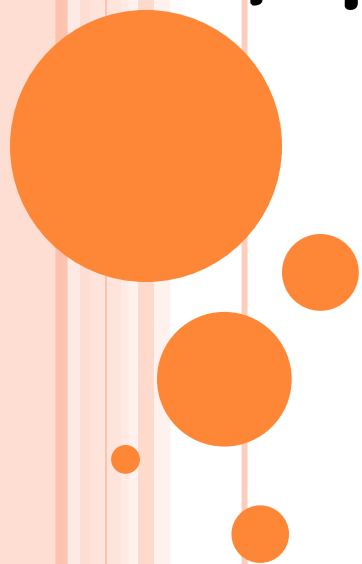
# 教師研究室使用情形

## ○ 待借集合研究室

單位	待借數量	建物	樓層	空間編號
保管組	1	綜合大樓	4	4420
保管組	3	綜合大樓	4	4422
小計	4			
總計	37			

- 問題：
1. 研究室未經會議決議，擅自更改用途。
  2. 部分教師同時擁有實驗室與研究室等數間。
  3. 學校環境吵鬧，不堪其擾者，建請覓待借研究室。
- 

# 計畫辦公室使用情形



## 計畫辦公室使用情形

單位	主持人	建物大樓	空間編號	空間名稱	管理費
師資培育中心	方金雅	綜合大樓		識字量計畫辦公室	0
圖資處資訊系統組	余遠澤	綜合大樓		資通訊技術產學研究中心	400,544
通識教育中心	郭隆興	綜合大樓	4000	專案助理辦公室	414,131
科環所	張惠婷	寰宇大樓	605	環境教育教材研討室	0
科環所	蔡執仲	寰宇大樓	610	生態資訊與教育研討室	39,000



## 計畫辦公室使用情形

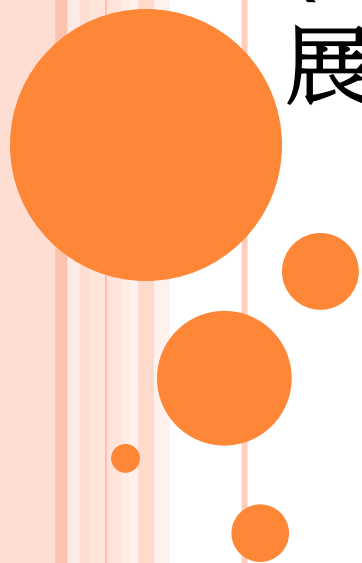
單位	主持人	建物大樓	空間編號	空間名稱	管理費
特教系	陳小娟	綜合大樓	4115	大專校院聽障學輔具中心	198,905
教育系	鄭彩鳳	行政大樓	0802	高中評鑑工作小組室	1,200,000
教育系	鄭彩鳳	綜合大樓		辦公室及茶水間	148,292
教育學院	方德隆	綜合大樓	4307	永齡希望小學	479,641
教育學院	方德隆	致理大樓	402	永齡教學認證暨研發中心	857,143
諮復所	吳明宜	活動中心		職評中心	603,822

問題：計畫執行結束，未歸還學校統籌備運用。



# 教室使用情形

(包含普通教室、專業教室、研討室、  
展覽室等)





## 教室使用情形

### 問題：

1. 使用效率不佳，不願繳回空間。
2. 任意變更用途，不符合申請目的。

日期	星期	時間	空間一	空間二	空間三	空間四
11月08日	二	15:35	X	X	X	○
11月09日	三	15:20	X	X	○	X
11月10日	四	15:40	X	X	○	○
11月11日	五	14:30	X	X	X	X
11月14日	一	11:40	X	X	X	X
11月15日	二	10:35	X	X	X	X
11月16日	三	16:30	X	X	X	X
11月17日	四	12:00	X	X	X	X
11月18日	五	14:40	X	X	X	X
11月21日	一	11:31	X	X	X	X
11月22日	二	15:00	X	X	X	X
11月23日	三	11:00	X	X	X	X
11月24日	四	11:50	X	X	X	X
11月25日	五	14:35	X	X	X	X
11月28日	一	15:20	X	X	X	X



# 資訊公開

管理人員：總務處保管組 | 黃麗萍

回管理列表 公告事項 查閱模式 空間面積報表 平面圖查詢 修改單位 登出

公告事項

全部類別  
法令規章

各大樓平面圖查詢

類別篩選：

統計表

各單位平面圖查詢

建物圖片  
地籍圖  
其他

檔案名稱

檔案類型

檔案大小

檔案連結

類別	檔案名稱	檔案類型	檔案大小	檔案連結
▶ 統計表	103年全校建築物面積統計表	xls	396 KB	<a href="#">檔案連結</a>
▶ 統計表	103年全校校地面積統計表	xls	144 KB	<a href="#">檔案連結</a>
▶ 統計表	104學年度第1學期全校空間面積統計表	xls	1.33 MB	<a href="#">檔案連結</a>
▶ 統計表	104學年度第1學期全校閒置空間一覽表	xls	18 KB	<a href="#">檔案連結</a>
▶ 統計表	104學年度第1學期教師研究室使用現況表	xls	1.719 MB	<a href="#">檔案連結</a>
▶ 統計表	104學年度第2學期全校面積統計表	xlsx	461 KB	<a href="#">檔案連結</a>
▶ 統計表	104學年度第2學期全校閒置空間一覽表	xls	26 KB	<a href="#">檔案連結</a>
▶ 統計表	104學年度第2學期各單位平均使用面積分析表與排序	xlsx	100 KB	<a href="#">檔案連結</a>
▶ 統計表	104學年度第2學期教師研究室使用現況表	xlsx	84 KB	<a href="#">檔案連結</a>
▶ 統計表	105年全校建築物面積統計表	xls	538 KB	<a href="#">檔案連結</a>
▶ 統計表	105年全校校地面積統計表	xls	168 KB	<a href="#">檔案連結</a>
▶ 統計表	本校每生使用校地校舍面積	xlsx	20 KB	<a href="#">檔案連結</a>
▶ 統計表	103學年度第2學期高師大校園空間統計表	xls	1.163 MB	<a href="#">檔案連結</a>

報告完畢，

敬請指教。

