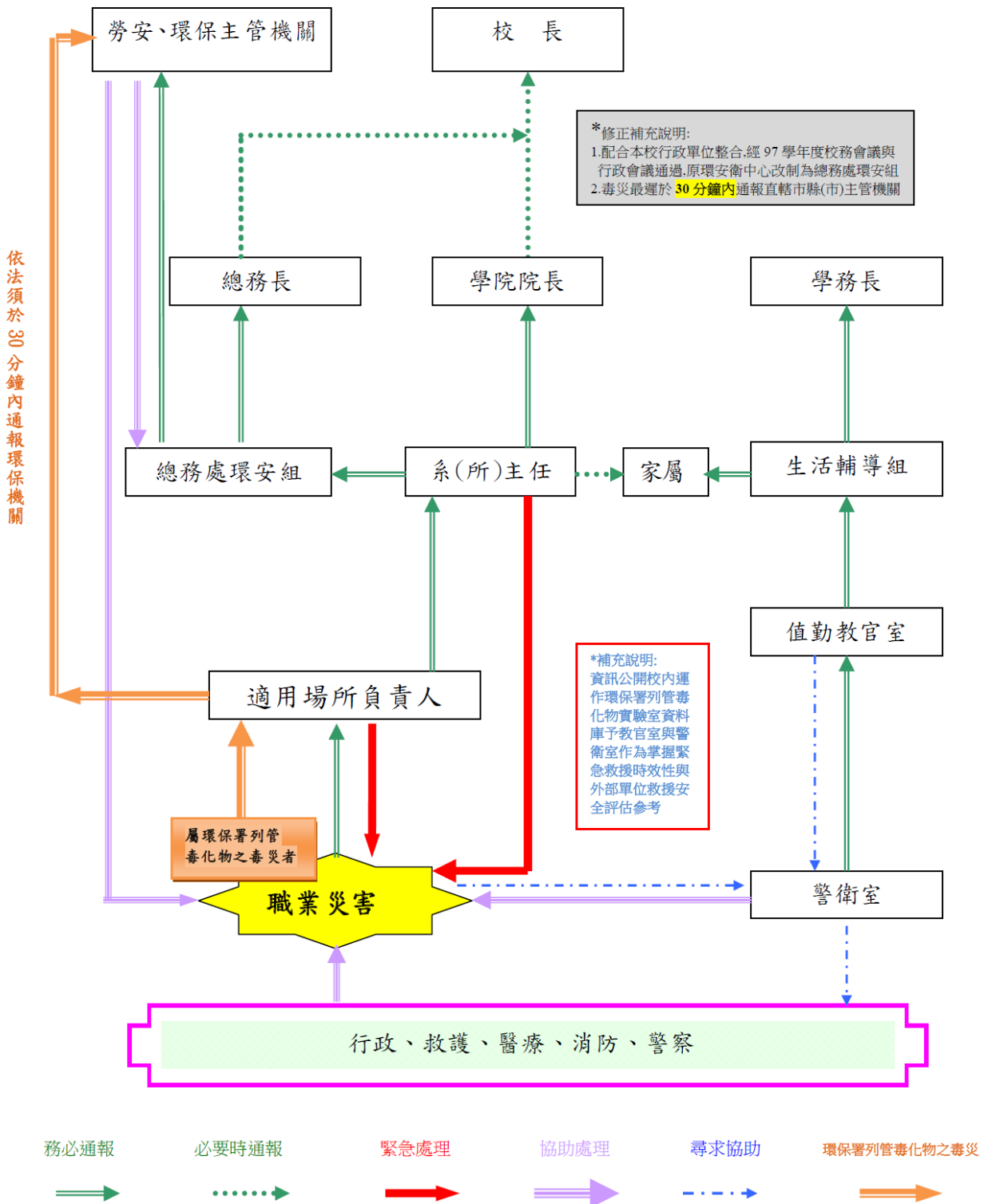


附件一：

**【毒災通報】專線:0800-066-666 為掌握時效請 30 分鐘內由實驗場所負責人員立即通報高雄市政府環保局**

### 國立高雄師範大學緊急災害通報及聯絡圖

108.07.30 環安衛委員會 108 年第 3 次審議通過



# 緊急災害通報聯絡電話

## 一、內部單位：

單位	和平校區	燕巢校區	備註
校長室	#1000~1006 Fax:7110315		
總務處環安組	#6620~6622 Fax:6051372		
總務長室	#1300~1303 Fax:7223974	#1300~1303 Fax:6051109	
學務長室	#1200~1201 Fax:7223973	Fax:6051029	
生活輔導組	#1231 7223974	#6531	
值勤教官室	#1537	6051116	
健康中心	#1291~1292	#6291~6292	
警衛室	#1119	#6119 (前) #6995 (後)	

## 二、外部單位：

機關	電話	備註
環境事故專業技術小組	07-6011235 07-6011236 0800-660001	
勞動部職安署南區職業安全中心	07-2354861	
高雄市政府勞工局勞動檢查處	07-7336959	
高雄市政府環保局	07-7351500 #分機 1351~1353、1355、1362	
高雄市凱旋派出所	07-2236222	
高雄市深水派出所	07-6152054	
消防車	119	
救護車	119	
高雄市立民生醫院	07-7511131	
高雄榮民總醫院	07-3422121	
高雄長庚醫院	07-7317123	
義大醫院	07-6150011	
毒災通報專線	0800-066-666 07-7317600	24 小時
國立高雄科技大學第一校區	07-6011000 #1361	
欣陸興業有限公司	07-6167719	
泓達化工(股)公司燕巢廠	07-6161787#133	
長潤工業(股)公司	07-6164271#120	
裕鐵企業(股)公司岡山二廠	07-6166918#617	
裕鐵企業(股)公司岡山三廠	07-6166918#139	

\*毒災最遲於 30 分鐘內通報直轄市縣(市)主管機關