

# 教育學系簡介

丘愛鈴教授兼系主任



# 簡報大綱

- 壹、本系歷史沿革、發展與特色
- 貳、學生未來發展與出路
- 參、目標、核心能力與課程地圖
- 肆、教師專長、學術與專業表現
- 伍、學生輔導與學習資源
- 陸、系友傑出榮譽榜
- 柒、主任的期許與互勉

# 本系歷史沿革與發展

## 心誠志宏、學博術精



58年

奉准成立大學部

67年8月

成立教育研究所碩士班

78年

增設博士班

83年

教育研究所與教育學系合併  
成為教育學系

# 111學年度本系現況

專任教師**18位**，兼任教師**15位**

大學部學生**154人**，碩士班**60人**，  
博士班**74人**，**日間學生合計288人**

學校行政碩士班**2人**，課程與教學碩士班**28人**，生命教育碩士班**48人**，  
**夜間學生合計78人**

# 本系特色

專責中等學校師資培育研究與實務，服務南台灣各級學校逾**五十三年**，辦學品質素有口碑

教師學經歷俱佳，專長涵蓋教育學主要領域，教學研究推廣服務成就卓著

致力教育研究，結合TSSCI「教育學刊」之發行，學術成就有目共睹

教學資源設備充裕，環境舒適；研究軟硬體適時更新

大學部、碩士班、博士班、在職專班各有所長。學生學習與生活輔導活動多元，師生相處融洽，宛如一個大家庭

畢業系友表現優異，服務全國各級學校，系友會組織完善向心力強



國立高雄師範大學教育系50周年系慶



# 貳、學生未來 發展與出路



# 教育學系學生未來發展

職涯出路	管道	目標
教職	教檢+教甄	國中輔導教師 國中英文、國文、地理、數學等教師 (先報考申請雙主修) 國小教師(先報考小教學程)
公職	高/普考	教育行政人員
碩博班	入學考試	學術研究人才



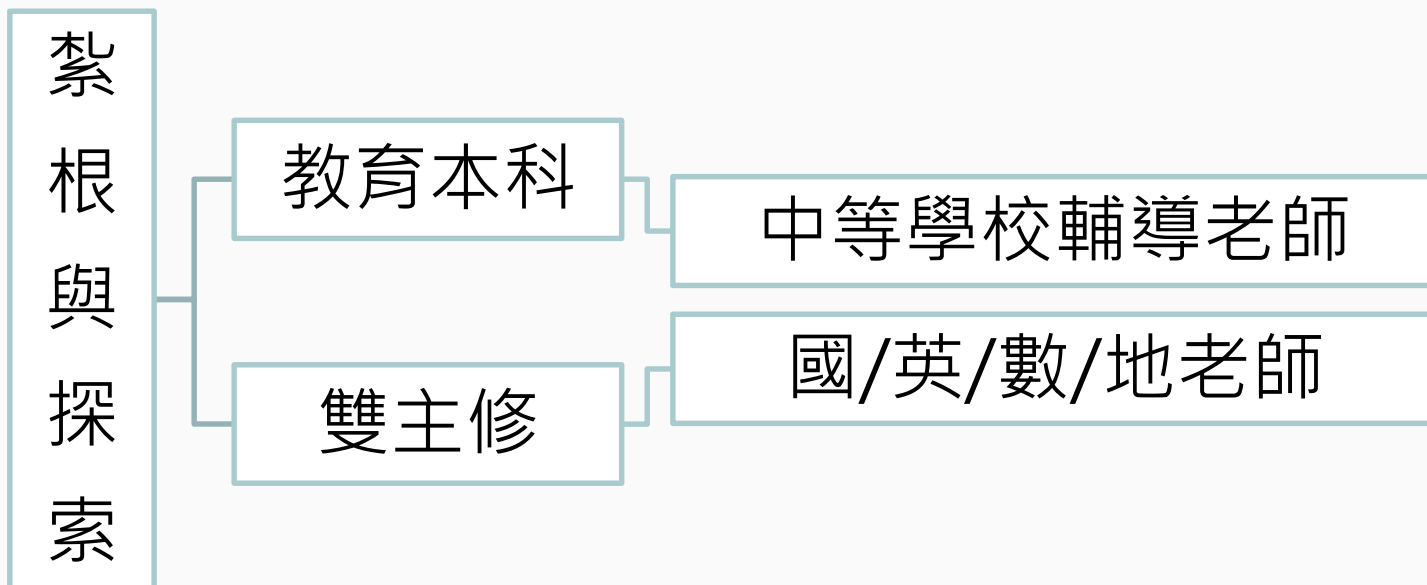
所有考科  
本系皆有開課

ACTIVITY CENTER

活力·展演·創藝



# 教育學系學生未來發展



一年級

二年級以後



雙主修修業時間  
約多一年

賀

「112年度高級中等  
以下學校及幼兒園  
教師資格考試」  
本系通過率95%



# 賀

## 112年度本系學生系友共24人榮登教師甄試金榜

班別/系友	姓名	金榜
大學部 103 級系友	沈聖輝	花蓮縣國中專輔教師
大學部 105 級系友	郭奕廷	高雄市國小教師
大學部 105 級系友	萬志恩	桃園市國中專輔教師
大學部 105 級系友	王冠能	新北市國中專輔教師
大學部 106 級系友	袁良豪	台北市國中專輔教師
大學部 106 級系友	顏巧筑	台北市國中專輔教師
大學部 106 級系友	張懿慈	桃園市國中專輔教師
大學部 107 級系友	鄭婷文	新竹縣國小教師
大學部 108 級系友	蔡慧臻	台北市國中專輔教師
大學部 108 級系友	蔡筠好	桃園市國中專輔教師
大學部 108 級系友	鍾侑晟	新竹市國中專輔教師
大學部 108 級系友、碩士班研究生	蘇怡婷	桃園市國小教師
大學部 109 級系友	涂至暎	新北市國中台語教師、台南市國中台語教師
大學部 110 級系友	林柏維	台中市國小專輔教師
大學部 111 級系友	黃可豪	台北市國小教師
大學部 111 級系友	莊璿	新北市、桃園市國小教師
大學部 111 級系友	郭憶琦	新北市、桃園市國小教師
大學部 111 級系友	劉姿宜	台北市、桃園市、台南市國小教師
碩士班研究生	林芳伶	新北市、高雄市國小教師
碩士班研究生	曲翹榮	新北市、台中市國小教師
課程與教學碩士班 110 級系友	顏如圻	屏東縣國小教師(榜首)、新北市國小教師
課程與教學碩士班研究生	何宜儒	新北市、高雄市國小教師
課程與教學碩士班 112 級系友	蘇良真	高雄市國中中國文教師
課程與教學碩士班研究生	王嘉儀	雲林縣國小教師



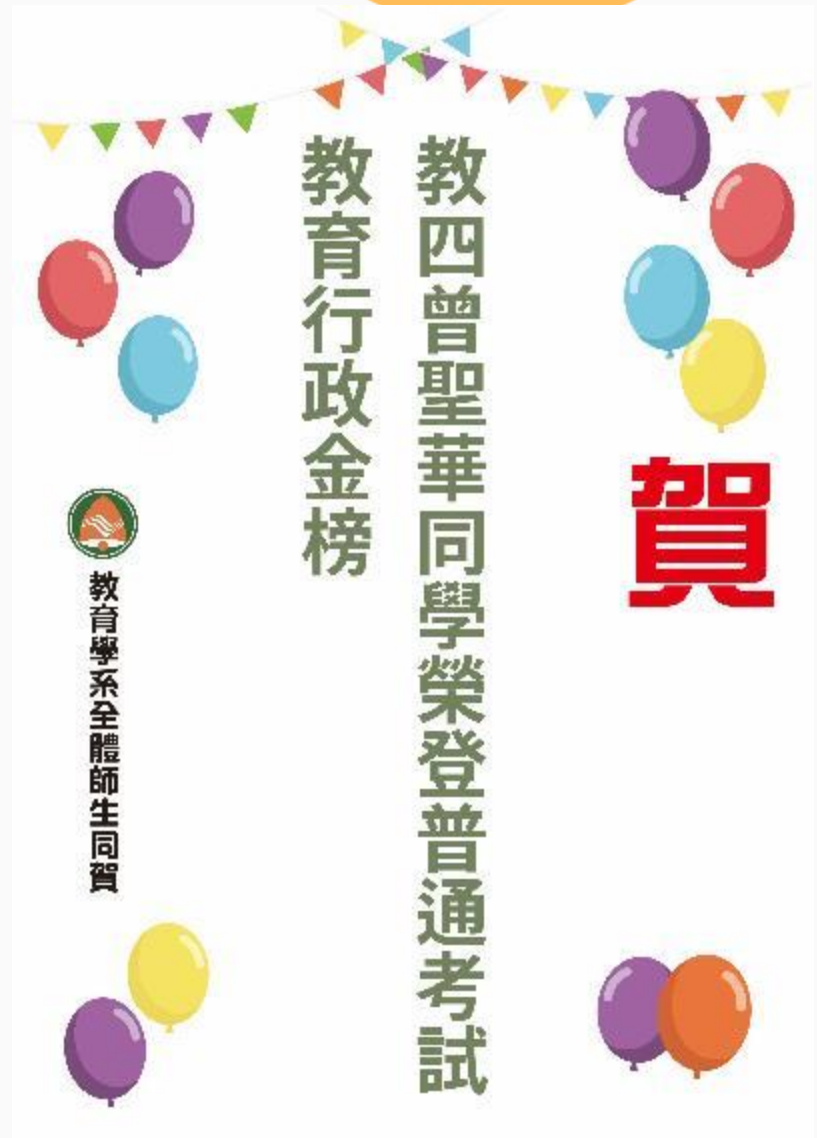
教育學系全體師生同賀



# 賀112年大學生榮登研究所金榜名單

16位學生 依姓氏筆劃排序	錄取大學系所
吳長侑	國立中正大學運動競技學系暨運動與休閒教育碩士班
汪育誠	國立高雄師範大學教育學系碩士班
林湧軒	國立高雄師範大學教育學系碩士班
胡思玄	國立高雄師範大學性別教育研究所
秦若瑄	國立臺北教育大學 課程與教學傳播科技研究所課程與教學碩士班
許聿亘	國立高雄師範大學教育學系碩士班
曾文柔	國立高雄師範大學教育學系碩士班
曾聖華	國立高雄師範大學教育學系碩士班
溫姿琇	國立台灣師範大學公民教育與活動領導學系公民教育組
游雯婷	國立清華大學教育與學習科技學系行政與評鑑組
黃子紘	國立高雄師範大學英語學系碩士班語言組
楊雁婷	國立成功大學教育研究所
廖芳榆	國立高雄師範大學性別教育研究所
潘紀均	國立高雄師範大學教育學系碩士班
顏羽暄	國立台灣師範大學幼兒與家庭科學學系家庭生活與教育組
羅苡佑	台北市立大學英語教學系(公費)
王姿涵	國立台中教育大學教師專業學程碩士班(公費)

# 111年度高普考榜單



# 肆、教師專長、學術與專業表現



# 教育學系教師專長

專任教師學經歷俱佳，依專長分成四個領域：



01 教育基礎理論

02 教育政策與行政

03 課程與教學媒體

04 心理輔導與測統

# 教師專業領域分組教師及正副召集人名單

專業領域	教育基礎理論	教育政策與行政	課程教學與媒體	心理輔導與測統
教師姓名	方德隆 楊巧玲 吳美瑤(上學期休假研究) 張炳煌 莊勝義	陳麗珠 鄭彩鳳 楊巧玲 張炳煌 劉世閔 王佳琪	方德隆 張淑美 丘愛鈴 陳碧祺 王佳琪 李曉蓉	張淑美 吳和堂(上學期休假研究) 吳美瑤(上學期休假研究) 魏慧美 劉宗幸 林奕宏 曾貝露
召集人	方德隆	鄭彩鳳	陳碧祺	劉宗幸
副召集人	張炳煌	楊巧玲	張淑美	魏慧美

# 本系師資品質之保證

透過教師專業社群精進專業知能

師生共學社群蒐集學生回饋意見

教學滿意度調查，教學滿意度高



# 教師學術與專業表現



# 本系《教育學刊》

2022年連續第17年榮獲TSSCI收錄期刊

2017年榮獲國際資料庫ProQuest收錄

2015年榮獲國際資料庫EBSCO收錄

## 近5年主編

- 鄭彩鳳教授(本校特聘教授)
- 楊巧玲教授(兼教育學院院長)
- 吳美瑤教授(兼任亞太道德學會  
國際學會主席)



# 賀

## 本系教師獲112年度執行各單位 委辦/補助計畫名單(一)

No	主持人	計畫名稱	補助單位	委辦/補助
1	陳麗珠	112 年度私立高級中等學校財務趨勢分析專案	教育部國民及學前教育署	委辦
2	陳麗珠	以財務觀點探討中等技職教育在十二年國民基本教育的定位、分群與發展	國科會	補助
3	方德隆	永齡希望小學高師大分校	鴻海教育基金會	委辦
4	方德隆	扶助國民小學弱勢家庭學生學習(補救教學)計畫	教育部國民及學前教育署	補助
5	方德隆	十二年國民基本教育綜合活動領域課程綱要英譯工作計畫	教育部國民及學前教育署	補助
6	鄭彩鳳	中小學教師領導潛能指標權重體系建構與實證分析之研究	國科會	補助
7	張淑美	教育部建置生命教育發展歷史資料計畫	教育部	委辦
8	楊巧玲	教育領導中的性別落差：女性主義觀點(二年期第二年)	國科會	補助



教育學系全體師生同賀

# 賀

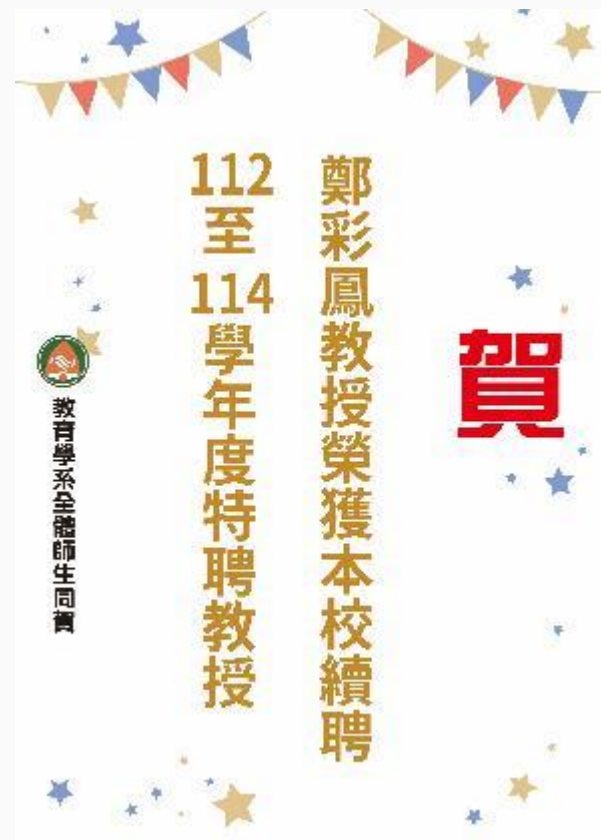
## 本系教師獲112年度執行各單位 委辦/補助計畫名單(二)

No	主持人	計畫名稱	補助單位	委辦/補助
9	丘愛鈴	綜合活動領域教學研究中心(中學組)	教育部	補助
10	吳美瑤	台灣德育課程及其教科書中的儒家倫理、民族認同與意識形態之變遷(二年期第二年)	國科會	補助
11	張炳煌	轉學對中途離校影響之研究：反事實的分析	國科會	補助
12	魏慧美 (共同主持人)	師資培育統計年報 112 年版	教育部	委辦
13	魏慧美 (共同主持人)	原住民族語言識字能力AI 適性測驗及自學服務系統之互動科技平台開發及應用推廣研究	國科會	補助
14	魏慧美 (協同主持人)	大專校院學生輔導工作評鑑作業計畫	教育部	委辦
15	劉世閔 (共同主持人)	台灣國民中小學校長支持系統之研究	國科會	補助
16	曾貝露	112 學年度教學實踐研究計畫:體驗新連結、能力、意義和勇氣：對話融入教育輔導理論與實務課程之探究。	教育部	補助
17	王佳琪	以設計導向學習結合 SDGs 議題提升 21 世紀教師跨領域素養之研究	國科會	補助



教育學系全體師生同賀

# 教師傑出表現



# 教師傑出表現

賀

魏慧美副教授榮獲本校

111學年度教學傑出獎

教育學系全體師生同賀

賀

曾貝露助理教授榮獲112學年度

教學實踐研究計畫：體驗新連結、

能力、意義和勇氣：對話融入

教育輔導理論與實務課程之探究

教育學系全體師生同賀



賀

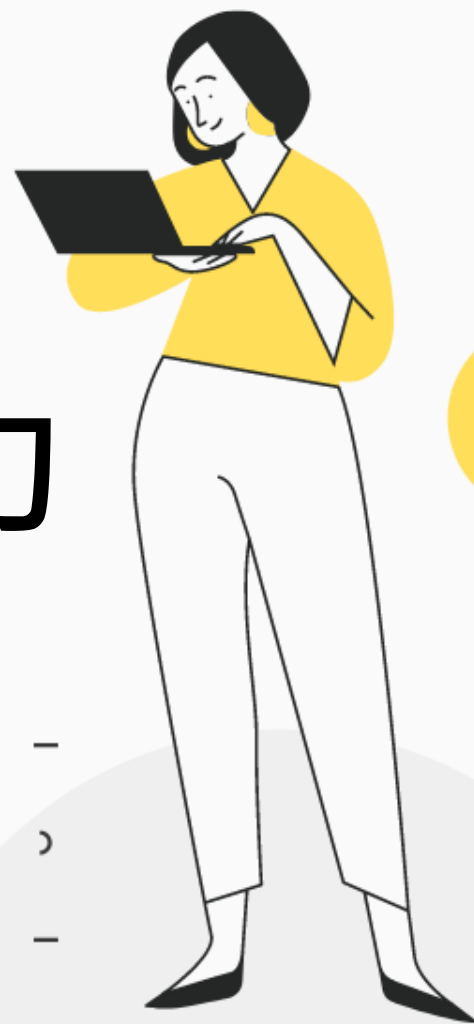
魏慧美老師榮升教授，  
自112年8月1日起。



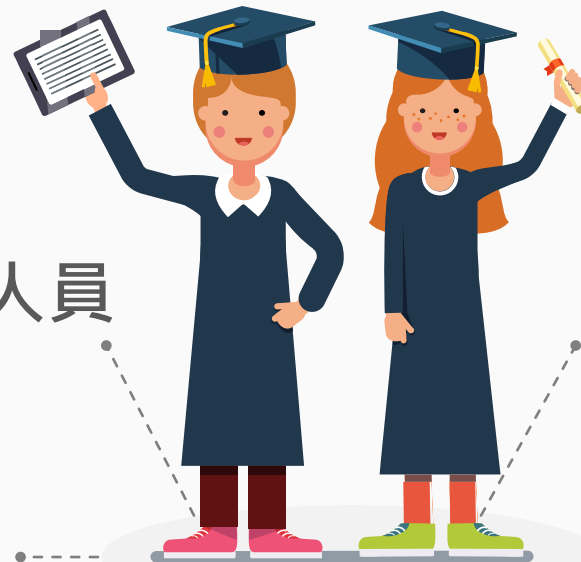
教育學系全體師生同賀



# 參、 目標、核心能力 與課程地圖



# 本系教育目標： 培育優質教育工作人員



學校與教育行政人員

各級學校教師

學術研究人才

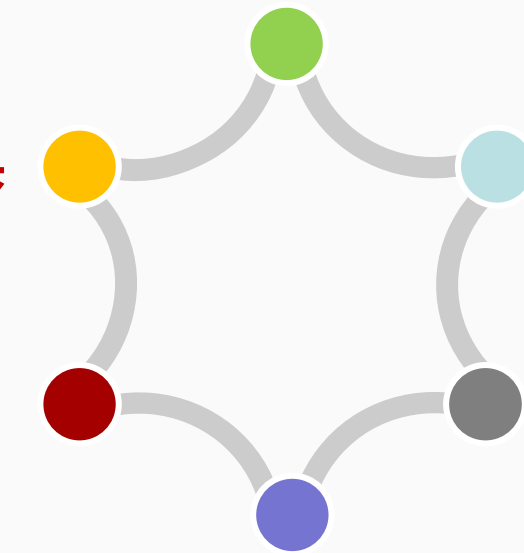
文教相關產業長才

# 教育學系學生核心能力

1. 具備教育學理基礎

6. 具備社會關懷與  
教育實踐能力

5. 具備教育研究  
能力



2. 具備教學專業能力

3. 具備教育政策與  
學校行政知能

4. 具備教育心理與  
學校輔導知能

# 教育學系班別介紹

日間部

博士班

碩士班

大學部

夜間部

教師在職  
進修碩士班

在職進修  
碩士班

學校行政領導班

課程與教學班

生命教育班





# 國中綜合活動領域— 輔導活動核心素養

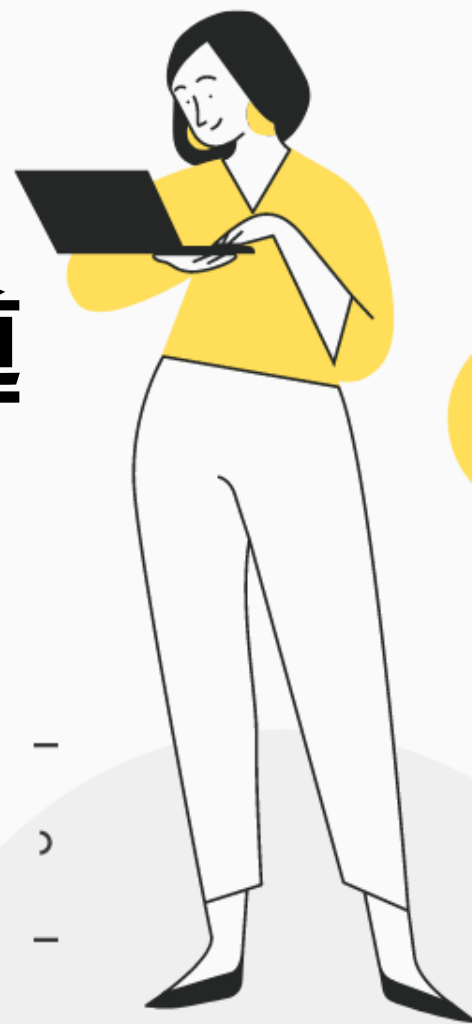
人與自我：覺察並管理自我

人與人：具備人際互動之技能與情操

人與自然/社會/世界：關懷並服務人與自然

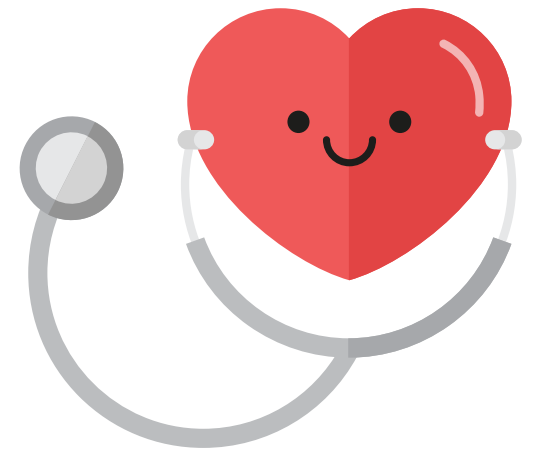
專門統整能力：具備統整合作的素養

# 伍、學生輔導 與學習資源



# 導師制

- 本校導師制：每班置二位導師
- 本系家族導師：  
本系另訂定家族導師實施要點，  
以強化本系學生支持系統，家族  
導師為無給職，本系每位教師認  
輔二個家族。



# 雙導師制

所任班級	導師姓名	導生學號歸屬
教一	魏慧美	單號
	王佳琪	雙號
教二	林奕宏	單號
	劉世閔	雙號
教三	劉宗幸	單號
	曾貝露	雙號
教四	張淑美	單號
	莊勝義	雙號
教四以上	丘愛鈴	

# 高雄師範大學教育學系家族表(一)

年級 家族 序號	家族導師	教一	教二	教三	教四	教五
1	丘愛鈴 教授 兼系主任	陳玟陵	張燕卿		黃心妤	羅渝傑
		蔡昀翰	廖倣臻	何學良	康羽玟	
2	陳麗珠 教授	黃冠仁	黃子恩 夏晶紋	潘雅淇	許綺珮	蔡明諺
		馮芷瑩	陳庭妤	李睿翊	白昀芷	
3	方德隆 教授	宋家妘	尤韋喬	謝舜羽	簡珮珊	游雯婷
		許祐康	陳綺瑄	翁苡宸	鄭宇涵	林芳妤
4	張淑美 教授	賴威任		林子凱	黃柏凱	
		孫語彤	李殷其	高翊凱	王佳卉	
5	鄭彩鳳 教授	蔡雅滢	羅妃雅	戴靜茹(休)	許禕瑄	黃柏瑞
		陳薪宇		葉芊妤	何家瑄	
6	楊巧玲 教授	吳庭萱	吳岱凌	康書蓉	陳柏丞	陳宥蓉
		鍾沛妤	黃倍儀	蔡承軒	林昱誠	
7	吳和堂 教授 (11201休假研究)	黃翊展	顏千雯	姚宇禮	林志剛	周宗憶
		吳翊瑄	吳承濬	許逸暘	黃敏華	呂芝蓉
8	吳美瑤 教授 (11201休假研究)		翁嘉宏	許卉祺	葉美心	
			陳昀呈		楊家緯	
9	張炳煌 教授	林巧真	李妤蘋		謝昕蕤	郭潤康
			楊喬嫻	李木廷	汪茗煬	

# 高雄師範大學教育學系家族表(二)

家 序 號	年 級 族	家族導師	教一	教二	教三	教四	教五
10	陳碧祺 教授	張惠琪	林子馨	施柏宇	賴郁鵬	阮海燕	林冠暄
		牛德恩	田晏慈				
11	魏慧美 教授	李宛俞	蔡伊晴	李慧綸	邱于倫		
		x	沈安	梁芸榛	吳原岳 呂芃臻		
12	莊勝義 副教授	施妤諤	陳冠均	莊富吉	王誠誌		
		張正昀	蔣宜蓁	劉庭妍	蔡欣妤		
13	劉世閔 副教授	宋銘倫	謝佳芸	曾倚語	陳俞方		
		吳靜慧		王慶和	郭思辰		
14	劉宗幸 副教授	鄭允喬	陳卉薰	黃梓宸	江育瑄		
		張文菱	黃暄婷	陳冠霖	廖先恆	張天一	
15	林奕宏 助理教授	邱彥鉸	許瑋麟	高允安 陳劼	方筠筑	鍾嘉源	
		徐農恩	陳雁琦	陳翊華 王藝誼	許苻茨 劉芳玲	徐玉佩	
16	曾貝露 助理教授	黃昱棋	陳卓滢	施良蓁	方巧音	陳宇耕	
		傅耀陞	胡雅淳	楊宗霖	楊翔紘		
17	王佳琪 助理教授	謝宜錚	林可欣	李霽葶	曾綉惠		
		邱怡熏	王理亮	鄧佑家	劉昶佑	司亦妍	
18	李曉蓉 專案助理教授	柯佳儀	張云喆	孫楷宸	林叡蓁	洪瑋伶	
		梁翎瑄	李芊優	張芷璇	邱軍棠	楊聖年	

# 師生互動時段(office hours)

本系教師皆有個人專屬研究室

為進行對學生個別或團體之學習、生活與生涯輔導，教師每週至少安排二~四小時為office hours，學生可向教師預約晤談時間

學生亦可與教授另訂於office hours之外的時間會談



## 一生五導

本校為強化導生職能養成，貫徹「一生五導」模式，各系所教師區分為師培、國內進修、國外留學、考公職及業界就業等五組，以落實學生職涯適性輔導工作。

# 本系教師「一生五導」名單

師培	國內進修	國外留學	考公職	業界就業
丘愛鈴 主任	方德隆 教授	方德隆 教授	陳麗珠 教授	丘愛鈴 主任
方德隆 教授	張淑美 教授	張淑美 教授	方德隆 教授	陳碧祺 教授
鄭彩鳳 教授	魏慧美 教授	楊巧玲 教授	鄭彩鳳 教授	林奕宏 助理教授
吳和堂 教授(休假研究)	莊勝義 副教授	吳美瑤 教授(休假研究)	張淑美 教授	李曉蓉 專案助理教授
吳美瑤 教授 (休假研究)	劉宗幸 副教授	張炳煌 教授		
張炳煌 教授	林奕宏 助理教授	陳碧祺 教授		
魏慧美 教授	王佳琪 助理教授	莊勝義 副教授		
劉世閔 副教授	李曉蓉 專案助理教授	劉宗幸 副教授		
曾貝露 助理教授		林奕宏 助理教授		
王佳琪 助理教授		李曉蓉 專案助理教授		
李曉蓉 專案助理教授				

# 教育學系各項獎學金

教育學系“獎”不完！

教育系獎學金多達19種

每學年頒發一次。

二年級開始申請



# 教育學系公告

主旨：公告本系 110 學年度各項獎學金得獎名單。

說明：

一、依本系 111 年 9 月 28 日 111 學年度第 1 學期第 1 次導師會議決議辦理。

二、頒獎時間：111 年 10 月 21 日（週五）下午 13:30~15:20。

（受獎人請著正式服裝，親自出席領獎，不能出席者，務必找人代領）。

三、頒獎地點：本校文學院大樓小禮堂。

四、獲獎名單如附表。

獎學金名稱	得獎人數	得獎人	金額(每名)	捐贈教師
教育學系獎學金	二名	教三 方筠筑 教二 李睿聰 碩二 吳依潔	壹萬元	丘愛鈴主任 本系學術基金 木系學術基金
國家考試獎學金	二名	碩三 張雅涵 教四 呂聖華	玖仟五百元 壹仟五百元	鍾詩起副教授
吳幼妃老師紀念獎學金	二名	教四 曾聖華 教四 蔡艾均	壹萬元	蔡培村教授
陳春源先生 陳吳平旋女士紀念獎學金	三名	教三 黃心婷 教三 陳俞方 教二 劉庭如	捌仟元	陳密桃教授
普石岑先生、曾朱連對女士 紀念獎學金	三名	教二 蔡欣婷 教二 曾荷韻 教二 蕭柏宇	捌仟元	陳密桃教授
鄭氏獎學金	三名	教二 白昀芷 教二 謝舜羽 教二 曾綸璽	捌仟元	鄭彩鳳教授
魏群先生紀念獎學金	四名	教二 莊富吉 教五 羅致佑 教三 王佳卉 教二 邱丁倫	陸仟元	魏慧美副教授
林玉枝女士紀念獎學金	一名	教四 陳維珍 教三 謝昕菱 教二 許苡祺	陸仟元	魏慧美副教授
生命教育獎學金	二名	教四 林漢軒 教二 鄧芳瑜 教三 鄭宇暹	陸仟元	張淑美教授
張武煥老師紀念獎學金	二名	教四 林芳婷 教四 呂芝菁	肆仟元	張炳焯教授
張文豹先生紀念獎學金	二名	教四 陳青雲 教三 王馥法	伍仟元	財團法人張文豹 文教基金會
高雄女師羅百庚校長紀念獎 學金	一名	教四 呂文柔 博二 羅如分	伍仟元	高雄女師校友會
許錫琛女士紀念獎學金	一名	教四 游雲婷	參仟元	吳和堂教授
黃文宏同學紀念獎學金	一名	教四 溫姿瑛	參仟元	黃文宏同學家屬
朱子石先生獎學金	一名	教二 蔡承軒	貳仟元	吳和堂教授
許運成先生獎學金	一名	教二 葉牛好	壹仟元	吳和堂教授
中興獎學金	二名	教五 鄧秋萍 教四 吳辰佑	壹仟元	陳利雄先生
港雅惠獎學金	一名	教二 黃怡凱	壹萬元	魏慧美副教授 港雅惠小姐



師資培育政策與改革趨勢研討會  
暨王家通榮譽教授追思紀念會

2023.05.06

# 學生研究能力表現優異

自63學年度起，大學生畢業前須完成畢業論文，以培養獨立研究能力，成為本系優良傳統。

歷年來每年均有數位學生獲得科技部**獎助大專生參與專題研究計畫**之補助

年度	姓名
105	陳韻竹、柳樹春、王姿琇
106	楊雅云、鄭婷文、陳水錦、翁婉芸
107	涂欣怡、劉昱良、張雅涵、朱武進、陳郁茵
108	陳彥文、林建宇、林子翔
109	周郁雯、王棋正、柯旻秀、陳詩穎、饒家帆
110	莊璿、張嘉容、郭憶琦、陳盈夙、路皓天、 廖芳瑜、羅苡佑
111	曾聖華、胡思玄、許聿亘、游雯婷、蔡艾昀、 司亦妍、楊聖年
112	王佳卉、白昀芷、林叡蓁、劉芳玲、蔡欣妤

# 賀

## 教育學系112年度獲國科會 補助大專生專題研究計畫名單

序號	學生	計畫名稱	指導教授
1	王佳卉	Z世代「轉」大人：探討 Z 世代轉換科系大學生之 生涯調適力	曾貝露
2	白昀芷	『原』來『都』是一家人?高師大原住民族專班文化認同 與族群意識之研究	莊勝義
3	林叡蓁	國民小學推動雙語教學的課程規劃與實施之個案研究 -以高雄市某國小為例	黃絢質 (師就處)
4	劉芳玲	實施多元評量對高中生的挑戰及困境 -以學習歷程檔案為例	林奕宏
5	蔡欣妤	網路迷因對青少年情緒表達的影響之研究	陳碧祺



教育學系全體師生同賀

# 大學部學生傑出表現



## 賀

教四胡思玄榮獲國科會111年度大專學生研究計畫研究創作獎，計畫名稱：性別二分／友善廁所的舊難題與新困境：跨性別主體經驗與性別認同實踐

指導教授：楊巧玲教授



教育學系全體師生同賀

## 賀

本系教四學生獲教育部國民及學前教育署

111學年度素養導向教案比賽得獎名單

楊雁婷／特優／尋光小路，我的未來不是夢！

陳維珍／優選／生涯的多重宇宙

胡思玄／佳作／「生」也有「涯」，性別也無涯

指導老師：曾貝露助理教授



教育學系全體師生同賀



# 大學部學生傑出表現

## 賀

碩班研究生劉昱良、108級大學部系友

許棠瑾榮獲111年愛學網教師創意教案

(國小組)特優，教案名稱：疫後說愛，

幸福say hi，指導老師：丘愛鈴教授



教育學系全體師生同賀

## 賀



教三白昀芷同學榮獲教育部國民及

學前教育署「111年部定領域課程

原住民族相關學習內容教案甄選競賽」

國小社會科甲等獎，教案名稱：

你了解我的「名」白嗎？



教育學系全體師生同賀



# 大學部學生傑出表現

賀

大學部學會榮獲教育部「112年全國

大專校院學生社團評選暨觀摩活動

大專校院組「自治性、綜合性」**特優獎**

會長：方筠筑，副會長：王誠誌、劉昶佑，

指導老師：莊勝義副教授、張淑美教授

教育學系全體師生同賀

賀

教育理念實踐服務隊榮獲世界和平青年

學生聯合會高雄場「2022 和平設計師服務

計畫」評選第三名

教育學系全體師生同賀

# 大學部學生傑出表現



DREAM  
MAKER  
圓夢築夢  
啓動改變

熱血決心  
永不停歇

VIRTUE  
學高為師  
身正為範

RESPONSIBLE  
善用天賦  
承擔責任

NKNU  
SUPER  
STAR



國立高雄師範大學  
教育學系

# 陸、本系系友傑出榮譽榜

- ★在大學任教者逾百人以上。
- ★擔任高中職校長、國中校長、  
國小校長者數以百計。
- ★擔任教育行政機關主管者數十位
- ★高中職校長卓越領導獎、國中小  
教師獲師鐸獎等特殊表揚者多人。

# 本系研究生傑出榮譽榜



博班系友陳世聰校長  
帶領長榮百合國小榮獲  
2023年度傑出永續校園獎



博班研究生宋麒麟主任  
榮獲112年教育部師鐸獎



# 本系研究生傑出榮譽榜

本系碩士班82級陳惠萍系友  
榮任國立台南大學校長

賀



教育學系全體師生同賀



教育學系全體師生同賀

84級大學部、93級課程與教學碩班  
系友蘇佐璽榮任行政院原住民族  
委員會副主任委員

賀

# 賀 112年度榮任國中、小校長金榜

班別/系友	姓名	金榜
96 級碩班、108 級博班	李文欽	高雄市一甲國中
108 級博班	高行仁	高雄市杉林國中
博士班研究生	周柏廷	台南市東原國中
96 級碩班	詹孟傑	屏東縣僑德國小
104 級大學部	陳玠霖	南投縣私立三育高級中學



教育學系全體師生同賀

# 本系研究生傑出榮譽榜

## 賀

博士班研究生莊森雄榮獲國家科學及技術  
委員會補助於112年8月9日至11日赴韓國  
出席亞太音樂教育研究研討會。論文主題：  
The cross-disciplinary aesthetic music curriculum  
implementation by a junior high school music teacher  
指導老師：陳碧祺教授



教育學系全體師生同賀

## 賀

本系博士班研究生莊森雄主任、  
宋麒麟主任、李一峰主任、96級  
碩班系友李莉珍主任榮獲高雄市  
112年特殊優良教育人員



教育學系全體師生同賀

# 柒、期許與互勉

教育是希望之所在

樂觀、樂觀、再樂觀（面對困境）

## 對大一新生

### • 三開(對人、對己)

- 心胸開放
- 心情開朗
- 行動開展

### • 三探(對事、對物)

- 大膽探索
- 廣泛探討
- 深入探究

## 對新生家長

### • 三放

#### • 放手

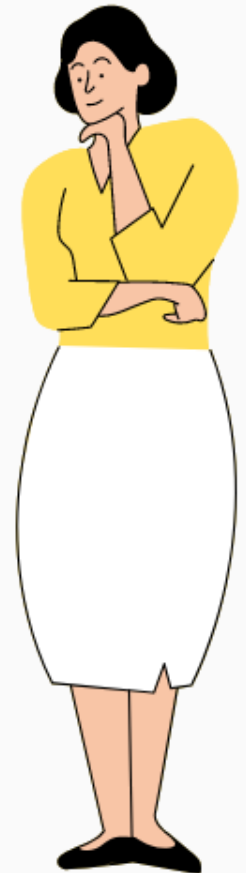
- 體認子女長大的事實
- 給予獨當一面的機會

#### • 放心

- 相信子女學習的能力
- 給予關心而不要操心

#### • 放下

- 悅納子女獨特的發展
- 給予支持並不吝鼓勵



# 大學生4件重要的事~

- 生涯規劃
- 自主學習
- 團隊合作
- 互動關懷





謝謝聆聽！

